

PRODUCT CATALOGUE

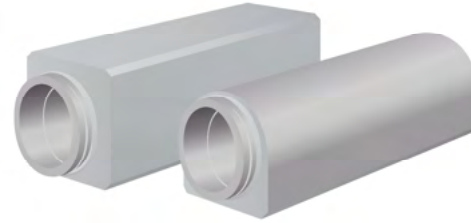


管 類

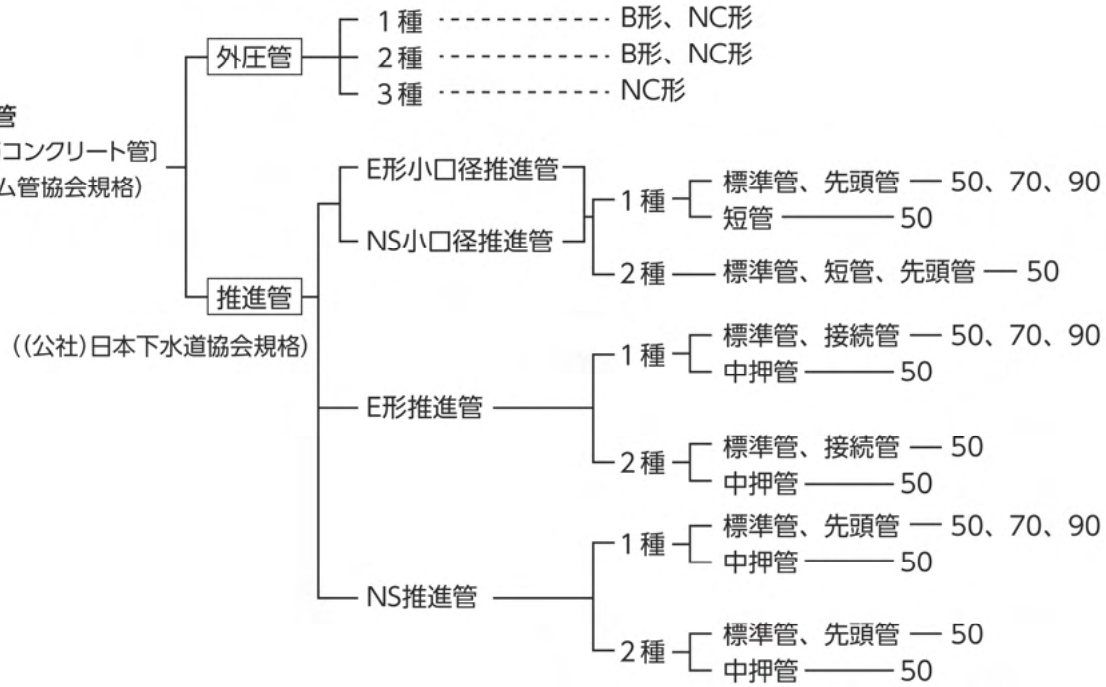
- 113 CSB (遠心ボックスカルバート)
- 116 遠心力鉄筋コンクリート管
(ヒューム管) 外圧管B形
- 117 遠心力鉄筋コンクリート管
(ヒューム管) 外圧管NC形
- 118 E形小口径推進管
- 120 NS小口径推進管
- 122 E形推進管
- 124 NS推進管
- 127 管の抜け出し量・曲げ角度最小半径
- 128 鉄筋コンクリート管 1種
- 129 鉄筋コンクリート管 2種
- 130 台付鉄筋コンクリート管
- 132 鉄筋コンクリート高圧管 (TM管)
- 133 鉄筋コンクリート管用蓋
- 134 滑剤

■管類の分類と種類

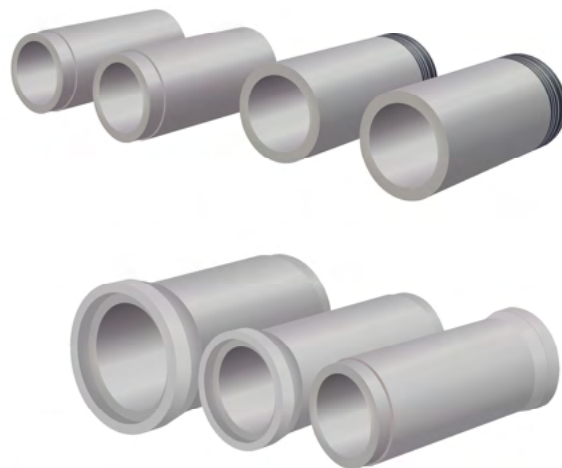
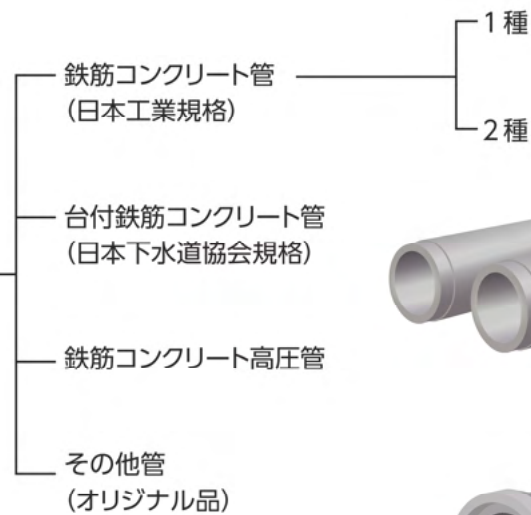
●CSB
〔遠心ボックスカルバート〕
(全国CSB工業会)



●ヒューム管
〔遠心力鉄筋コンクリート管〕
(全国ヒューム管協会規格)



●鉄筋コンクリート管



■設計について

現場条件に合わせた設計計算を行いますのでご相談ください。

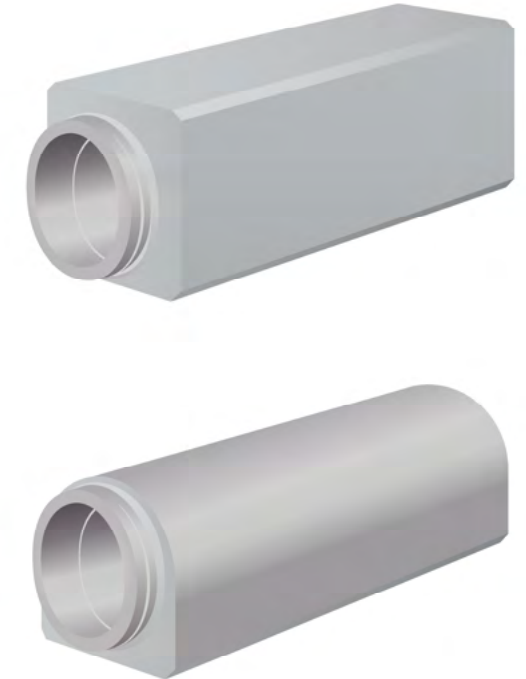
■概要

CSBは、施工条件に合わせてご利用いただくよう、I型およびIV型を用意いたしました。CSBの使用により、工期が大幅に短縮でき、しかも、経済的に安心して施工できると確信しておりますので、これからの建設工事の発展にいかさかなりとも寄与できるものと期待しております。このCSB(遠心成形高強度パイプカルバート)は財団法人土木研究センターの土木系材料技術・技術審査証明(技審証第0514号)を受けております。

■高強度

【T-25対応】

高い強度を誇り土被り0から高土被りまで広範囲な現場に対応。



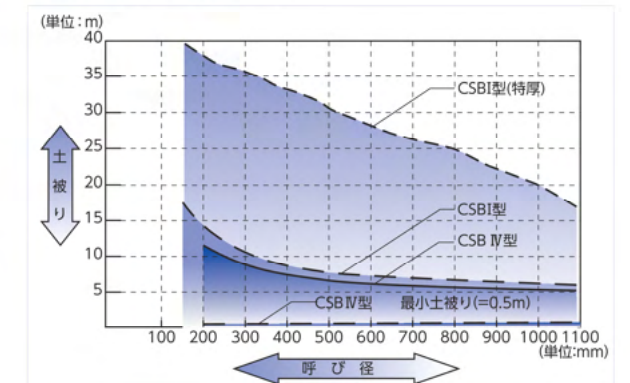
■特長

- ・ヒューム管路では外圧の大きい場合、土被りの少ない場合は管補強の目的でコンクリート全巻き又は、180°コンクリート基礎が現場施工されます。
- ・CSBは、現場打ち補強コンクリートのプレキャスト化を目的として開発したもので、ヒューム管の製法を応用した遠心成形により、管と基礎を一体化しています。
- ・B形ヒューム管継手用ゴム輪と同様のゴムを使用していますから止水性に優れています。又、接合作業も容易に出来ます。

■施工例



★設計条件(許容土被り)





管類のみ

CSB(遠心ボックスカルバート) 全国CSB工業会

土木系材料技術・技術審査証明
(建技審証 第0514号)
財団法人 土木研究センター



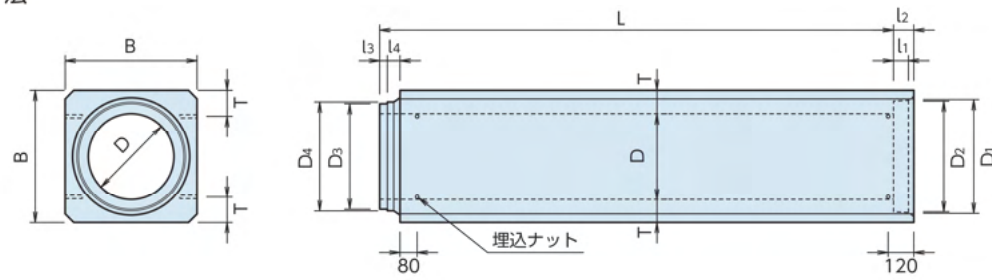
管類のみ

CSB(遠心ボックスカルバート) 全国CSB工業会

土木系材料技術・技術審査証明
(建技審証 第0514号)
財団法人 土木研究センター

I型

形状・寸法



規格表

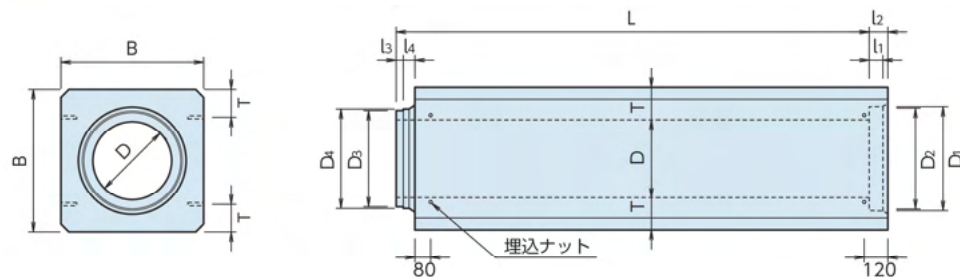
(単位: mm)

| 呼び径 | 規格寸法 | | | | | | | | | | | | | 参考重量 (kg) |
|------|------|------|------|----------------|----------------|----------------|----------------|-----|----------------|----------------|----------------|----------------|------|-----------|
| | D | L | B | D ₁ | D ₂ | D ₃ | D ₄ | T | l ₁ | l ₂ | l ₃ | l ₄ | | |
| 400 | 400 | 2400 | 540 | 478 | 474 | 460 | 470 | 70 | 70 | 95 | 36 | 59 | 963 | |
| 450 | 450 | 2400 | 604 | 534 | 530 | 516 | 526 | 77 | 70 | 95 | 36 | 59 | 1200 | |
| 500 | 500 | 2400 | 666 | 592 | 588 | 574 | 584 | 83 | 70 | 95 | 36 | 59 | 1440 | |
| 600 | 600 | 2400 | 786 | 708 | 704 | 690 | 700 | 93 | 75 | 100 | 36 | 64 | 1960 | |
| 700 | 700 | 2400 | 910 | 824 | 820 | 802 | 816 | 105 | 75 | 105 | 40 | 65 | 2590 | |
| 800 | 800 | 2400 | 1032 | 940 | 936 | 918 | 932 | 116 | 80 | 110 | 40 | 70 | 3270 | |
| 900 | 900 | 2400 | 1152 | 1058 | 1054 | 1036 | 1050 | 126 | 85 | 115 | 40 | 75 | 4030 | |
| 1000 | 1000 | 2400 | 1270 | 1172 | 1168 | 1150 | 1164 | 135 | 96 | 120 | 40 | 80 | 4830 | |
| 1100 | 1100 | 2400 | 1400 | 1286 | 1282 | 1260 | 1276 | 150 | 100 | 125 | 42 | 83 | 5900 | |

注1) 継手部を緊結する必要がある場合は、緊結金具を用います。
 注2) 継手部を緊結しない場合は、下部の埋込ナットを省くことが可能です。
 注3) 自動車荷重T-25に耐えるものです。
 注4) 寸法は、一部変更することもあります。

I型(特厚)

形状・寸法



規格表

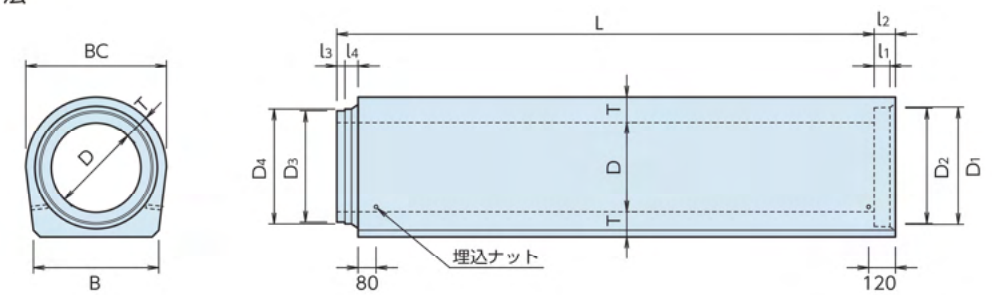
(単位: mm)

| 呼び径 | 規格寸法 | | | | | | | | | | | | | 参考重量 (kg) |
|------|------|------|------|----------------|----------------|----------------|----------------|-----|----------------|----------------|----------------|----------------|------|-----------|
| | D | L | B | D ₁ | D ₂ | D ₃ | D ₄ | T | l ₁ | l ₂ | l ₃ | l ₄ | | |
| 400 | 400 | 2400 | 604 | 534 | 530 | 516 | 526 | 102 | 70 | 95 | 36 | 59 | 1435 | |
| 450 | 450 | 2400 | 666 | 592 | 588 | 574 | 584 | 108 | 70 | 95 | 36 | 59 | 1708 | |
| 500 | 500 | 2400 | 786 | 708 | 704 | 690 | 700 | 143 | 75 | 100 | 36 | 64 | 2529 | |
| 600 | 600 | 2400 | 910 | 824 | 820 | 802 | 816 | 155 | 75 | 105 | 40 | 65 | 3273 | |
| 700 | 700 | 2400 | 1032 | 940 | 936 | 918 | 932 | 166 | 80 | 110 | 40 | 70 | 4082 | |
| 800 | 800 | 2400 | 1152 | 1058 | 1054 | 1036 | 1050 | 176 | 85 | 115 | 40 | 75 | 4948 | |
| 900 | 900 | 2400 | 1270 | 1172 | 1168 | 1150 | 1164 | 185 | 96 | 120 | 40 | 80 | 5862 | |
| 1000 | 1000 | 2400 | 1400 | 1286 | 1282 | 1260 | 1276 | 200 | 100 | 125 | 42 | 83 | 7050 | |

注1) 継手部を緊結する必要がある場合は、緊結金具を用います。
 注2) 継手部を緊結しない場合は、下部の埋込ナットを省くことが可能です。
 注3) 自動車荷重T-25に耐えるものです。
 注4) 寸法は、一部変更することもあります。

IV型

形状・寸法



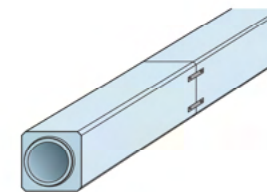
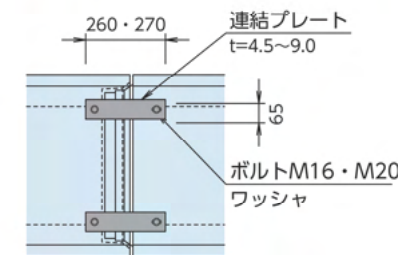
規格表

(単位: mm)

| 呼び径 | 規格寸法 | | | | | | | | | | | | | | 参考重量 (kg) |
|------|------|------|------|------|----------------|----------------|----------------|----------------|-----|----------------|----------------|----------------|----------------|------|-----------|
| | D | L | B | Bc | D ₁ | D ₂ | D ₃ | D ₄ | T | l ₁ | l ₂ | l ₃ | l ₄ | | |
| 400 | 400 | 2400 | 500 | 546 | 478 | 474 | 460 | 470 | 70 | 70 | 95 | 36 | 59 | 759 | |
| 450 | 450 | 2400 | 560 | 610 | 534 | 530 | 516 | 526 | 77 | 70 | 95 | 36 | 59 | 940 | |
| 500 | 500 | 2400 | 620 | 674 | 592 | 588 | 574 | 584 | 83 | 70 | 95 | 36 | 59 | 1130 | |
| 600 | 600 | 2400 | 730 | 796 | 708 | 704 | 690 | 700 | 93 | 75 | 100 | 36 | 64 | 1520 | |
| 700 | 700 | 2400 | 840 | 920 | 824 | 820 | 802 | 816 | 105 | 75 | 105 | 40 | 65 | 1990 | |
| 800 | 800 | 2400 | 960 | 1044 | 940 | 936 | 918 | 932 | 116 | 80 | 110 | 40 | 70 | 2530 | |
| 900 | 900 | 2400 | 1070 | 1166 | 1058 | 1054 | 1036 | 1050 | 126 | 85 | 115 | 40 | 75 | 3090 | |
| 1000 | 1000 | 2400 | 1180 | 1284 | 1172 | 1168 | 1150 | 1164 | 135 | 96 | 120 | 40 | 80 | 3690 | |
| 1100 | 1100 | 2400 | 1300 | 1416 | 1286 | 1282 | 1260 | 1276 | 150 | 100 | 125 | 42 | 83 | 4510 | |

注) 寸法は、一部変更することもあります。

接合部詳細



施工方法

プレート・ボルトによる接合 支管による接続



※この頁の製品について、専用のカタログをご用意しておりますのでお問い合わせください。

骨材(こつざい):セメントに混ぜて、コンクリートやモルタルを作る補充材料。砂・砕砂・砂利・砕石・スラグ骨材など。

生コン

基礎工

カルバート

擁壁・ウォール

管類

側溝類

緑石・基礎石類

柵類

農業用製品

マンホール

景観

特殊製品

生コン

基礎工

カルバート

擁壁・ウォール

管類

側溝類

緑石・基礎石類

柵類

農業用製品

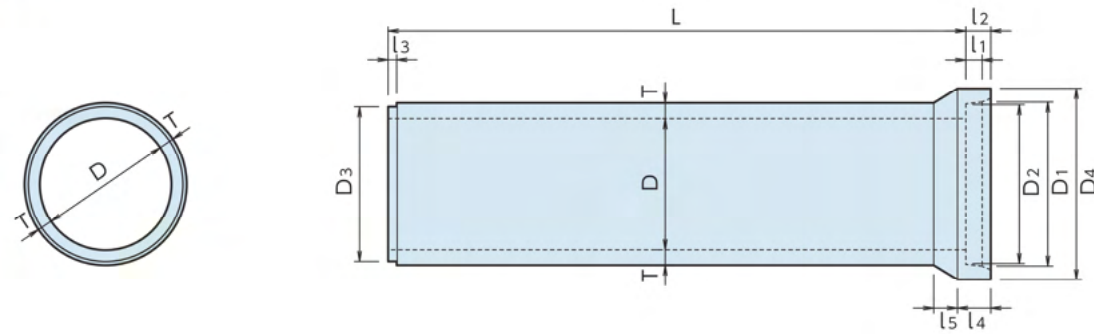
マンホール

景観

特殊製品



■形状・寸法



■規格表

(単位: mm)

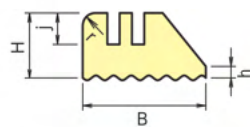
| 呼び径 | | 規格寸法 | | | | | | | | | | 参考重量 (kg) |
|------|------|----------------|----------------|----------------|----------------|-----|----------------|----------------|----------------|----------------|----------------|-----------|
| D | L | D ₁ | D ₂ | D ₃ | D ₄ | T | l ₁ | l ₂ | l ₃ | l ₄ | l ₅ | |
| 200 | 2000 | 262 | 258 | 246 | 316 | 27 | 65 | 90 | 32 | 115 | 55 | 103 |
| 250 | 2000 | 314 | 310 | 298 | 370 | 28 | 65 | 90 | 32 | 120 | 60 | 131 |
| 300 | 2000 | 368 | 364 | 350 | 424 | 30 | 65 | 90 | 36 | 120 | 60 | 165 |
| 350 | 2000 | 422 | 418 | 404 | 482 | 32 | 65 | 90 | 36 | 120 | 65 | 204 |
| 400 | 2430 | 478 | 474 | 460 | 544 | 35 | 70 | 95 | 36 | 125 | 70 | 306 |
| 450 | 2430 | 534 | 530 | 516 | 606 | 38 | 70 | 95 | 36 | 125 | 75 | 373 |
| 500 | 2430 | 592 | 588 | 574 | 672 | 42 | 70 | 95 | 36 | 130 | 85 | 459 |
| 600 | 2430 | 708 | 704 | 690 | 804 | 50 | 75 | 100 | 36 | 135 | 100 | 660 |
| 700 | 2430 | 824 | 820 | 802 | 936 | 58 | 75 | 105 | 40 | 140 | 115 | 899 |
| 800 | 2430 | 940 | 936 | 918 | 1068 | 66 | 80 | 110 | 40 | 150 | 130 | 1170 |
| 900 | 2430 | 1058 | 1054 | 1036 | 1204 | 75 | 85 | 115 | 40 | 160 | 150 | 1520 |
| 1000 | 2430 | 1172 | 1168 | 1150 | 1332 | 82 | 96 | 120 | 40 | 165 | 165 | 1850 |
| 1100 | 2430 | 1286 | 1282 | 1260 | 1458 | 88 | 100 | 125 | 42 | 175 | 175 | 2190 |
| 1200 | 2430 | 1400 | 1396 | 1374 | 1586 | 95 | 104 | 130 | 42 | 185 | 190 | 2600 |
| 1350 | 2430 | 1566 | 1562 | 1540 | 1768 | 103 | 108 | 135 | 42 | 195 | 205 | 3190 |

注) 呼び150及び200の管のLは500mm又は1000mm、呼び250～350の管のLは1000mm、呼び400～1350の管のLは1200mmとすることが可能です。

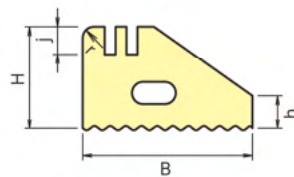
■B形管用継手シール材(ゴム輪)

(単位: mm)

呼び径 200～350

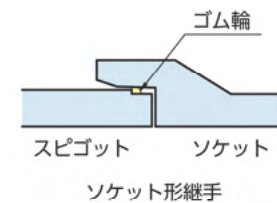


呼び径 400～1350

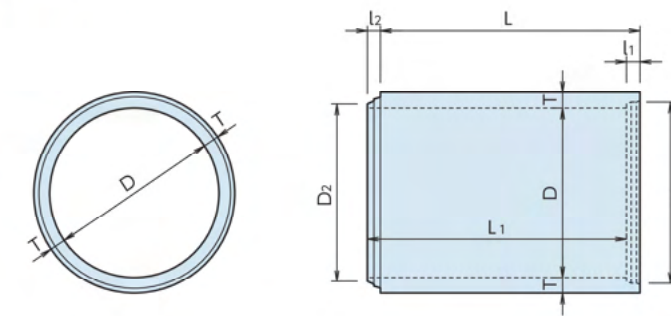


| 呼び径 | 規格寸法 | | | | | 長さL |
|-----------|------|------|---|---|---|------------------|
| | B | H※ | h | j | r | |
| 200～250 | 20 | 10.5 | 2 | 5 | 2 | ゴム輪装着部 周長の85% |
| 300～350 | 20 | 12.0 | 2 | 5 | 2 | |
| 400～600 | 24 | 12.0 | 4 | 5 | 2 | |
| 700～1000 | 28 | 15.5 | 4 | 6 | 2 | |
| 1100～1350 | 31 | 18.5 | 6 | 5 | 2 | |

注) ※は内圧管用のゴム輪については、H寸法を1mm高くする。



■形状・寸法



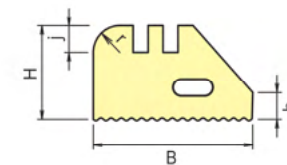
■規格表

(単位: mm)

| 呼び径 | | 規格寸法 | | | | | | | | | | | | | | | | 参考重量 (kg) |
|------|------|----------------|----------------|-----|----------------|----------------|----------------|----------------|----------------|-------------------|-------------------|-------------------|-------------------|-----|-----|-----|-----|-----------|
| D | L | D ₁ | D ₂ | T | L ₁ | l ₁ | l ₂ | l ₃ | l ₄ | (l ₅) | (l ₆) | (l ₇) | (l ₈) | (a) | (b) | (c) | (d) | |
| 1500 | 2300 | 1632 | 1598 | 140 | 2295 | 120 | 115 | 55 | 105 | 45 | 15 | 15 | 25 | 10 | 12 | 9 | 12 | 4050 |
| 1650 | 2300 | 1792 | 1758 | 150 | 2295 | 120 | 115 | 55 | 105 | 45 | 15 | 15 | 25 | 10 | 12 | 9 | 12 | 4760 |
| 1800 | 2300 | 1950 | 1916 | 160 | 2295 | 120 | 115 | 55 | 105 | 45 | 15 | 15 | 25 | 10 | 12 | 9 | 12 | 5530 |
| 2000 | 2300 | 2164 | 2130 | 175 | 2295 | 120 | 115 | 55 | 105 | 45 | 15 | 15 | 25 | 10 | 12 | 9 | 12 | 6710 |
| 2200 | 2300 | 2378 | 2344 | 190 | 2295 | 120 | 115 | 55 | 105 | 45 | 15 | 15 | 25 | 10 | 12 | 9 | 12 | 8010 |
| 2400 | 2300 | 2594 | 2550 | 205 | 2295 | 135 | 130 | 65 | 120 | 50 | 15 | 15 | 30 | 12 | 12 | 12 | 12 | 9400 |
| 2600 | 2300 | 2808 | 2764 | 220 | 2295 | 135 | 130 | 65 | 120 | 50 | 15 | 15 | 30 | 12 | 12 | 12 | 12 | 10900 |
| 2800 | 2300 | 3022 | 2978 | 235 | 2295 | 135 | 130 | 65 | 120 | 50 | 15 | 15 | 30 | 12 | 12 | 12 | 12 | 12600 |
| 3000 | 2300 | 3236 | 3192 | 250 | 2295 | 135 | 130 | 65 | 120 | 50 | 15 | 15 | 30 | 12 | 12 | 12 | 12 | 14300 |

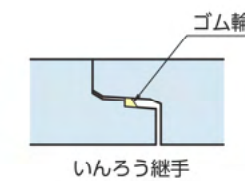
注) () は社内規格寸法です。

■NC形管用継手シール材(ゴム輪)



(単位: mm)

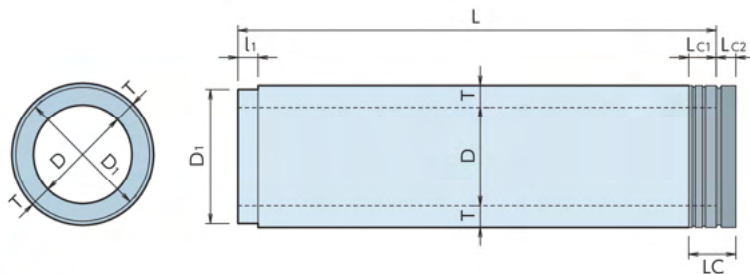
| 呼び径 | 規格寸法 | | | | | 長さL |
|-----------|------|----|----|----|----|------------------|
| | B | H | h | j | r | |
| 1500～2200 | 43 | 28 | 9 | 8 | 8 | ゴム輪装着部 周長の85% |
| 2400～3000 | 60 | 35 | 10 | 10 | 10 | |



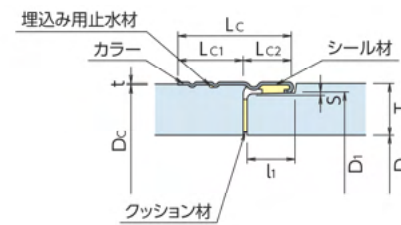
コールドジョイント: コンクリート打継ぎ時間の間隔を過ぎて打設した場合、先に打ち込んだコンクリートが硬化を始め、後から打ち込んだコンクリートとの一体化が不十分な為生じる継ぎ目。

標準管

■形状・寸法



■接続部詳細



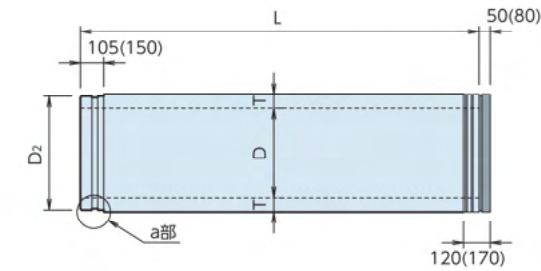
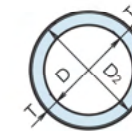
■規格表

| 呼び径 | | 規格寸法 | | | | | | | | | | | 参考重量 (kg) |
|-----|------|----------------|-----------|----|----------------|-----------------|-----------------|----------------|-----|-----|----------------|------------------|-----------|
| D | L | D ₁ | πD_1 | T | L _c | L _{c1} | L _{c2} | l _i | S | t | D _c | $\pi (D_c + 2t)$ | |
| 250 | 2000 | 340 | 1068 | 55 | 120 | 70 | 50 | 51 | 1.5 | 1.5 | 355 | 1125 | 260 |
| 300 | 2000 | 394 | 1238 | 57 | 120 | 70 | 50 | 51 | 1.5 | 1.5 | 409 | 1294 | 315 |
| 350 | 2430 | 450 | 1414 | 60 | 120 | 70 | 50 | 51 | 1.5 | 1.5 | 465 | 1470 | 462 |
| 400 | 2430 | 506 | 1590 | 63 | 120 | 70 | 50 | 51 | 1.5 | 1.5 | 521 | 1646 | 548 |
| 450 | 2430 | 564 | 1772 | 67 | 120 | 70 | 50 | 51 | 1.5 | 1.5 | 579 | 1828 | 651 |
| 500 | 2430 | 620 | 1948 | 70 | 120 | 70 | 50 | 51 | 1.5 | 1.5 | 635 | 2004 | 749 |
| 600 | 2430 | 736 | 2312 | 80 | 170 | 90 | 80 | 81 | 2.5 | 2.0 | 754 | 2381 | 1030 |
| 700 | 2430 | 856 | 2689 | 90 | 170 | 90 | 80 | 81 | 2.5 | 2.0 | 874 | 2758 | 1340 |

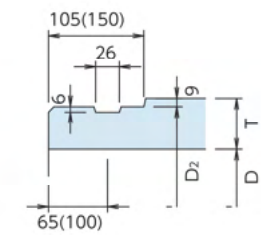
注) Lは、呼び径250と300については1000mm、呼び径350～700については1200mmとすることが可能です。

先頭管C

■形状・寸法

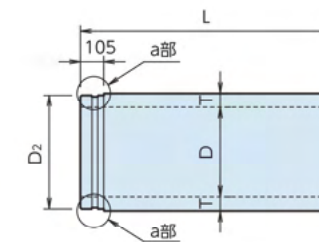
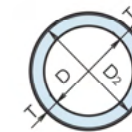


■a部詳細



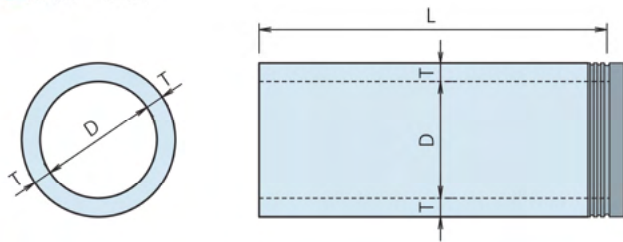
短管D

■形状・寸法



短管A

■形状・寸法

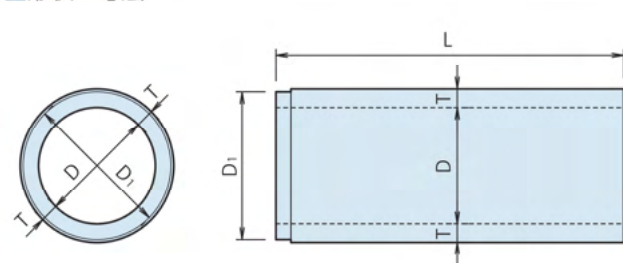


■規格表

| 形状 | 呼び径 | | 規格寸法 | | 参考重量 (kg) |
|-----|------|------|----------------|-----|-----------|
| | D | L | D ₁ | T | |
| 短管A | 250 | 990 | 340 | 55 | 131 |
| | 300 | 990 | 394 | 57 | 159 |
| | 350 | 1200 | 450 | 60 | 232 |
| | 400 | 1200 | 506 | 63 | 276 |
| | 450 | 1200 | 564 | 67 | 327 |
| | 500 | 1200 | 620 | 70 | 376 |
| | 600 | 1200 | 736 | 80 | 517 |
| 700 | 1200 | 856 | 90 | 673 | |

短管B

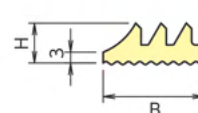
■形状・寸法



■規格表

| 形状 | 呼び径 | | 規格寸法 | | 参考重量 (kg) |
|-----|-----|------|----------------|----|-----------|
| | D | L | D ₁ | T | |
| 短管B | 250 | 990 | 340 | 55 | 129 |
| | 300 | 990 | 394 | 57 | 156 |
| | 350 | 1200 | 450 | 60 | 230 |
| | 400 | 1200 | 506 | 63 | 272 |
| | 450 | 1200 | 564 | 67 | 324 |
| | 500 | 1200 | 620 | 70 | 373 |
| | 600 | 1200 | 736 | 80 | 510 |
| | 700 | 1200 | 856 | 90 | 665 |

■小口径推進管 標準管、短管A用 継手シール材(ゴム輪)



■規格表

| 呼び径 | 規格寸法 | | |
|---------|------|----|---------|
| | B | H | 長さL |
| 250～500 | 28 | 13 | ゴム輪装着部 |
| 600・700 | 36 | 16 | 周長の102% |

■規格表

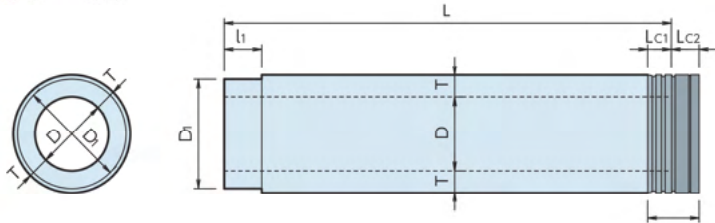
| 呼び径 | 内径 D | D ₂ | 厚さ T | 有効長 ^(注) L | | 参考質量(kg) | |
|-----|------|----------------|------|----------------------|-------|----------|-----|
| | | | | 先頭管C | 短管D | 先頭管C | 短管D |
| | | | | 200 | 200 | 300 | 59 |
| 250 | 250 | 342 | 55 | 260 | 129 | | |
| 300 | 300 | 396 | 57 | 2,370 | 1,200 | 315 | 156 |
| 350 | 350 | 452 | 60 | | | 462 | 230 |
| 400 | 400 | 508 | 63 | | | 548 | 272 |
| 450 | 450 | 566 | 67 | 2,340 | 1,200 | 651 | 324 |
| 500 | 500 | 622 | 70 | | | 749 | 373 |
| 600 | 600 | 742 | 80 | 2,340 | 1,200 | 1,030 | 510 |
| 700 | 700 | 862 | 90 | | | 1,340 | 665 |

注) 先頭管の有効長は、呼び径200～300については1,000mm、呼び径350～700については1,200mmとすることができる。

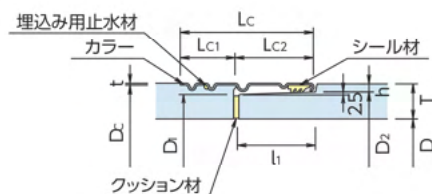
備考1) 先頭管の形状は、カラーなしとすることができる。
2) その他の寸法については標準管に準ずる。

標準管

■形状・寸法



■継手部詳細



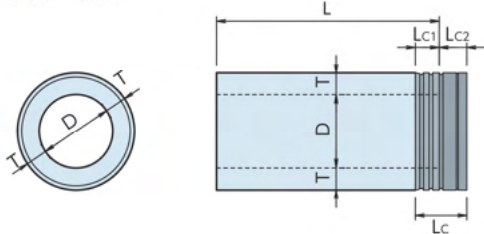
■規格表

| 呼び径 | | 規格寸法 | | | | | | | | | | | 参考重量 (kg) | | |
|-----|------|----------------|----------------|-----------------|----|----------------|-----------------|-----------------|----------------|----|-----|----------------|-----------------------|------|--|
| D | L | D ₁ | D ₂ | πD ₁ | T | L _c | L _{c1} | L _{c2} | l ₁ | h | t | D _c | π(D _c +2t) | | |
| 250 | 2000 | 337 | 342 | 1074 | 55 | 170 | 70 | 100 | 102 | 9 | 1.5 | 356 | 1128 | 260 | |
| 300 | 2000 | 391 | 396 | 1244 | 57 | 170 | 70 | 100 | 102 | 9 | 1.5 | 410 | 1297 | 315 | |
| 350 | 2430 | 447 | 452 | 1420 | 60 | 170 | 70 | 100 | 102 | 9 | 1.5 | 466 | 1473 | 462 | |
| 400 | 2430 | 503 | 508 | 1596 | 63 | 170 | 70 | 100 | 102 | 9 | 1.5 | 522 | 1649 | 548 | |
| 450 | 2430 | 561 | 566 | 1778 | 67 | 170 | 70 | 100 | 102 | 9 | 1.5 | 580 | 1832 | 651 | |
| 500 | 2430 | 617 | 622 | 1954 | 70 | 170 | 70 | 100 | 102 | 9 | 1.5 | 636 | 2007 | 749 | |
| 600 | 2430 | 731 | 736 | 2312 | 80 | 200 | 90 | 110 | 112 | 12 | 2.0 | 755 | 2384 | 1030 | |
| 700 | 2430 | 851 | 856 | 2689 | 90 | 200 | 90 | 110 | 112 | 12 | 2.0 | 875 | 2761 | 1340 | |

注) 呼び径200～300の管のLは1000mm、呼び径350～700の管のLは1200mmとすることができる。
備考) 標準管の形状はカラーなしとすることができる。

短管 A

■形状・寸法



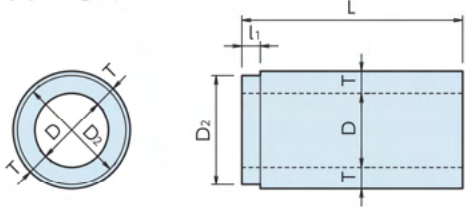
■規格表 (単位: mm)

| 呼び径 | | 規格寸法 | | 参考重量 (kg) | |
|-----|------|----------------|----|-----------|-----|
| D | L | D ₂ | T | 短管A | 短管B |
| 250 | 990 | 342 | 55 | 131 | 129 |
| 300 | 990 | 396 | 57 | 159 | 156 |
| 350 | 1200 | 452 | 60 | 232 | 230 |
| 400 | 1200 | 508 | 63 | 276 | 272 |
| 450 | 1200 | 566 | 67 | 327 | 324 |
| 500 | 1200 | 622 | 70 | 376 | 373 |
| 600 | 1200 | 736 | 80 | 517 | 510 |
| 700 | 1200 | 856 | 90 | 673 | 665 |

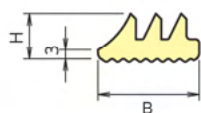
* l₁、L_c、L_{c1}、L_{c2}、は上記表に準じます。

短管 B

■形状・寸法



■NS小口径推進管 標準管・短管A用 継手シール材(ゴム輪)

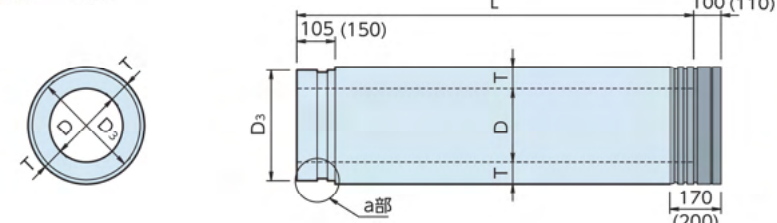


■規格表 (単位: mm)

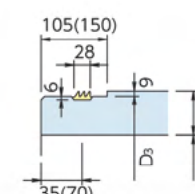
| 呼び径 | 規格寸法 | | |
|---------|------|----|----------------|
| | B | H | 長さL |
| 250～500 | 28 | 13 | ゴム輪装着部 周長の102% |
| 60・700 | 36 | 16 | 周長の102% |

先頭管 C

■形状・寸法

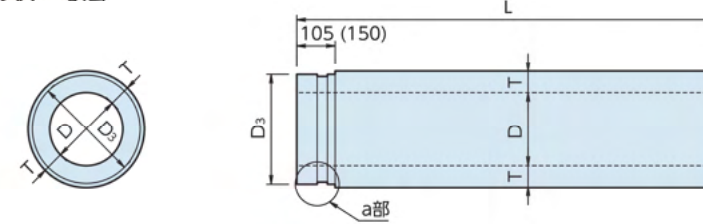


■a部詳細



先頭管 D

■形状・寸法



■規格表

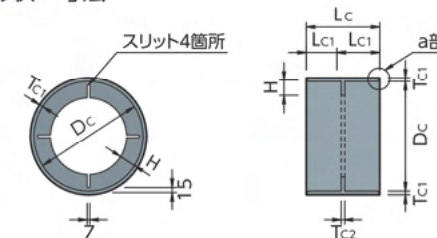
(単位: mm)

| 呼び径 | 規格寸法 | | | | | 参考重量 (kg) | |
|-----|------|------|------|----------------|----|-----------|-----|
| | D | L* | | D ₃ | T | 先頭管C | 短管D |
| | | 先頭管C | 短管D | | | | |
| 250 | 250 | 1890 | 940 | 342 | 55 | 253 | 125 |
| 300 | 300 | 1890 | 940 | 396 | 57 | 307 | 152 |
| 350 | 350 | 2320 | 1150 | 452 | 60 | 452 | 224 |
| 400 | 400 | 2320 | 1150 | 508 | 63 | 536 | 265 |
| 450 | 450 | 2320 | 1150 | 566 | 67 | 637 | 315 |
| 500 | 500 | 2320 | 1150 | 622 | 70 | 733 | 363 |
| 600 | 600 | 2310 | 1150 | 742 | 80 | 1020 | 507 |
| 700 | 700 | 2310 | 1150 | 862 | 90 | 1320 | 657 |

注) *は、呼び径250～300については1000mm、呼び径350～700については1200mmとすることができる。

鋼製カラー

■形状・寸法



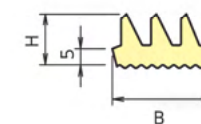
■規格表

(単位: mm)

| 呼び径 | 規格寸法 | | | | | | | 参考重量 (kg) |
|-----|----------------|--------------------------------------|----|-----------------|-----------------|----------------|-----------------|-----------|
| | D _c | π(D _c +2T _{c1}) | H | T _{c1} | T _{c2} | L _c | L _{c1} | |
| 250 | 349 | 1125 | 46 | 4.5 | 4.5 | 200 | 100 | 10 |
| 300 | 403 | 1294 | 48 | 4.5 | 4.5 | 200 | 100 | 11 |
| 350 | 459 | 1470 | 51 | 4.5 | 4.5 | 200 | 100 | 13 |
| 400 | 515 | 1646 | 54 | 4.5 | 4.5 | 200 | 100 | 15 |
| 450 | 573 | 1828 | 58 | 4.5 | 4.5 | 200 | 100 | 17 |
| 500 | 629 | 2004 | 61 | 4.5 | 4.5 | 200 | 100 | 18 |
| 600 | 749 | 2381 | 71 | 4.5 | 4.5 | 300 | 150 | 31 |
| 700 | 869 | 2758 | 81 | 4.5 | 4.5 | 300 | 150 | 37 |

注) スリットは、呼び径600と700のみに設ける。

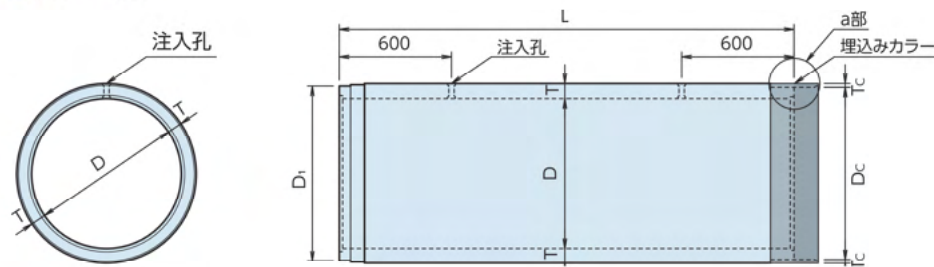
■NS小口径推進管 先頭管C・短管D用 継手シール材(ゴム輪)



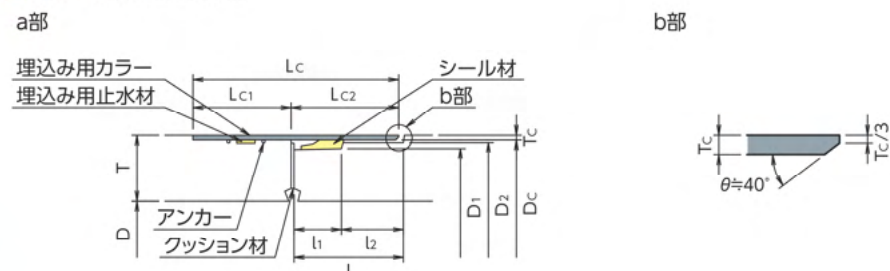
■規格表 (単位: mm)

| 呼び径 | 規格寸法 | | |
|---------|------|----|---------------|
| | B | H | 長さL |
| 250～700 | 30 | 15 | ゴム輪装着部 周長の90% |

標準管
■形状・寸法



■a部・b部接合部詳細



■規格表

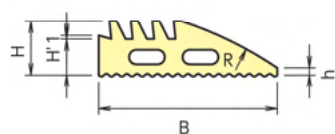
(単位: mm)

| 呼び径 | 規格寸法 | | | | | | | | | | | | | | 参考重量 (kg) |
|------|------|------|----------------|-----------------|----------------|------|----------------|-------------------------------------|----|----------------|----------------|-----------------|-----------------|----------------|-----------|
| | D | L | D ₁ | πD ₁ | D ₂ | T | D _c | π(D _c +2T _c) | l | l ₁ | l ₂ | L _{c1} | L _{c2} | L _c | |
| 800 | 2430 | 933 | 2931 | 942 | 80 | 951 | 3016 | 132 | 60 | 72 | 120 | 130 | 250 | 4.5 | 1330 |
| 900 | 2430 | 1053 | 3308 | 1062 | 90 | 1071 | 3393 | 132 | 60 | 72 | 120 | 130 | 250 | 4.5 | 1670 |
| 1000 | 2430 | 1173 | 3685 | 1182 | 100 | 1191 | 3770 | 132 | 60 | 72 | 120 | 130 | 250 | 4.5 | 2060 |
| 1100 | 2430 | 1283 | 4031 | 1292 | 105 | 1301 | 4115 | 132 | 60 | 72 | 120 | 130 | 250 | 4.5 | 2380 |
| 1200 | 2430 | 1403 | 4408 | 1412 | 115 | 1421 | 4492 | 132 | 60 | 72 | 120 | 130 | 250 | 4.5 | 2840 |
| 1350 | 2430 | 1563 | 4910 | 1577 | 125 | 1588 | 5027 | 132 | 60 | 72 | 120 | 130 | 250 | 6.0 | 3460 |
| 1500 | 2430 | 1743 | 5476 | 1757 | 140 | 1768 | 5592 | 132 | 60 | 72 | 120 | 130 | 250 | 6.0 | 4310 |
| 1650 | 2430 | 1913 | 6010 | 1927 | 150 | 1938 | 6126 | 132 | 60 | 72 | 120 | 130 | 250 | 6.0 | 5060 |
| 1800 | 2430 | 2083 | 6544 | 2097 | 160 | 2108 | 6660 | 132 | 60 | 72 | 120 | 130 | 250 | 6.0 | 5890 |
| 2000 | 2430 | 2313 | 7267 | 2327 | 175 | 2338 | 7383 | 132 | 60 | 72 | 120 | 130 | 250 | 6.0 | 7140 |
| 2200 | 2430 | 2543 | 7989 | 2557 | 190 | 2568 | 8105 | 132 | 60 | 72 | 120 | 130 | 250 | 6.0 | 8520 |
| 2400 | 2430 | 2763 | 8680 | 2779 | 205 | 2792 | 8828 | 152 | 70 | 82 | 150 | 150 | 300 | 9.0 | 10100 |
| 2600 | 2430 | 2993 | 9403 | 3009 | 220 | 3022 | 9550 | 152 | 70 | 82 | 150 | 150 | 300 | 9.0 | 11700 |
| 2800 | 2430 | 3223 | 10125 | 3239 | 235 | 3252 | 10273 | 152 | 70 | 82 | 150 | 150 | 300 | 9.0 | 13400 |
| 3000 | 2430 | 3453 | 10848 | 3469 | 250 | 3482 | 10996 | 152 | 70 | 82 | 150 | 150 | 300 | 9.0 | 15300 |

注) 標準管のLは1200mmとすることが可能です。

- 備考1) 標準管は、カラーなしとすることが可能です。
 2) 呼び径1000以上の標準管には、緊結用埋込みナットをつけることが可能です。

■E形推進管 標準管用 継ぎ手シール材(ゴム輪)



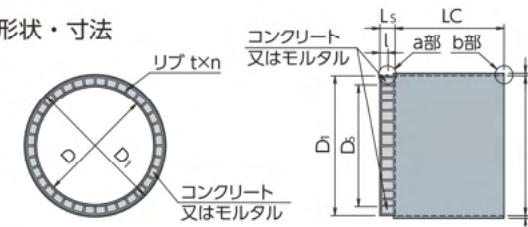
■規格表

(単位: mm)

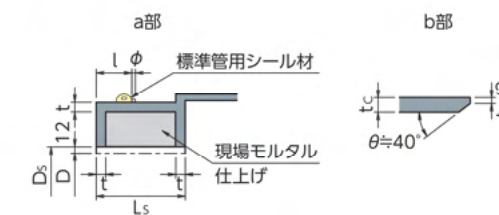
| 呼び径 | 規格寸法 | | | | | 長さL |
|-----------|------|------|------|---|-----|------------------|
| | B | H | H' | h | R | |
| 800~1200 | 50 | 15.0 | 10.0 | 2 | 80 | ゴム輪装着部 周長の85% |
| 1350~2200 | 50 | 20.0 | 14.0 | 3 | 80 | |
| 2400~3000 | 60 | 23.5 | 16.5 | 5 | 100 | |

中押管S型

■形状・寸法



■a部・b部詳細



■規格表

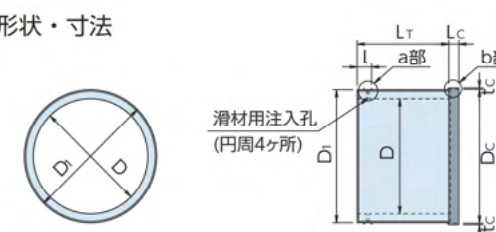
(単位: mm)

| 呼び径 | 規格寸法 | | | | | | | | | | | 参考重量 (kg) | |
|--------|------|-----|------|----------------|-----------------|------|-----------|------|---------|----|----|-----------|------|
| | D | Ls | Ds | D ₁ | πD ₁ | Dc | π(Dc+2tc) | Lc | リップn(枚) | l | tc | | t |
| 900(注) | 900 | 150 | 924 | 1053 | 3308 | 1062 | 3393 | 1100 | 24 | 60 | 9 | 16 | 424 |
| 1000 | 1000 | 150 | 1024 | 1173 | 3685 | 1182 | 3770 | 1100 | 28 | 60 | 9 | 16 | 494 |
| 1100 | 1100 | 150 | 1124 | 1283 | 4031 | 1292 | 4115 | 1100 | 32 | 60 | 9 | 16 | 552 |
| 1200 | 1200 | 155 | 1224 | 1403 | 4408 | 1406 | 4492 | 1100 | 36 | 60 | 12 | 19 | 773 |
| 1350 | 1350 | 155 | 1374 | 1563 | 4910 | 1576 | 5027 | 1150 | 40 | 60 | 12 | 19 | 905 |
| 1500 | 1500 | 155 | 1524 | 1743 | 5476 | 1756 | 5592 | 1150 | 44 | 60 | 12 | 19 | 1060 |
| 1650 | 1650 | 160 | 1674 | 1913 | 6010 | 1926 | 6126 | 1150 | 48 | 60 | 12 | 22 | 1250 |
| 1800 | 1800 | 160 | 1824 | 2083 | 6544 | 2096 | 6660 | 1150 | 52 | 60 | 12 | 22 | 1440 |
| 2000 | 2000 | 160 | 2024 | 2313 | 7267 | 2326 | 7383 | 1150 | 58 | 60 | 12 | 22 | 1670 |
| 2200 | 2200 | 160 | 2224 | 2543 | 7989 | 2556 | 8105 | 1150 | 64 | 60 | 12 | 22 | 1900 |
| 2400 | 2400 | 180 | 2424 | 2763 | 8680 | 2778 | 8828 | 1200 | 72 | 70 | 16 | 25 | 2680 |
| 2600 | 2600 | 180 | 2624 | 2993 | 9403 | 3008 | 9550 | 1200 | 78 | 70 | 16 | 25 | 3000 |
| 2800 | 2800 | 180 | 2824 | 3223 | 10125 | 3238 | 10273 | 1200 | 84 | 70 | 16 | 25 | 3360 |
| 3000 | 3000 | 180 | 3024 | 3453 | 10848 | 3468 | 10996 | 1200 | 90 | 70 | 16 | 25 | 3670 |

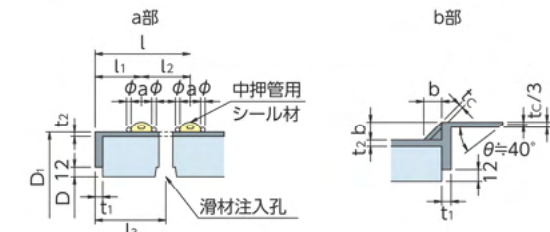
注) 呼び径900は、JHPAS-19による。

中押管T型

■形状・寸法



■a部・b部詳細



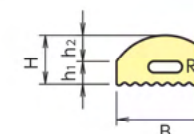
■規格表

(単位: mm)

| 呼び径 | 規格寸法 | | | | | | | | | | | | | | | | | 参考重量 (kg) |
|--------|------|----------------|----------------|-----------------|----------------|------------------------|----------------|-----|----------------|----------------|----------------|----|------|-----|----------------|----------------|---|-----------|
| | D | L _r | D ₁ | πD ₁ | D _c | π(D _c +2tc) | L _c | l | l ₁ | l ₂ | l ₃ | a | b | tc | t ₁ | t ₂ | φ | |
| 900(注) | 900 | 1150 | 1044 | 3208 | 1071 | 3393 | 130 | 125 | 60 | 65 | 92.5 | 26 | 18 | 4.5 | 9 | 6 | 6 | 780 |
| 1000 | 1000 | 1150 | 1164 | 3657 | 1191 | 3770 | 130 | 125 | 60 | 65 | 92.5 | 26 | 18 | 4.5 | 9 | 6 | 6 | 968 |
| 1100 | 1100 | 1150 | 1274 | 4002 | 1301 | 4115 | 130 | 125 | 60 | 65 | 92.5 | 26 | 18 | 4.5 | 9 | 6 | 6 | 1120 |
| 1200 | 1200 | 1150 | 1388 | 4361 | 1421 | 4492 | 130 | 125 | 60 | 65 | 92.5 | 26 | 21 | 4.5 | 9 | 6 | 6 | 1300 |
| 1350 | 1350 | 1200 | 1551 | 4873 | 1588 | 5027 | 130 | 140 | 65 | 75 | 102.5 | 30 | 24.5 | 6.0 | 9 | 6 | 9 | 1620 |
| 1500 | 1500 | 1200 | 1731 | 5438 | 1768 | 5592 | 130 | 140 | 65 | 75 | 102.5 | 30 | 24.5 | 6.0 | 9 | 6 | 9 | 2040 |
| 1650 | 1650 | 1200 | 1901 | 5972 | 1938 | 6126 | 130 | 140 | 65 | 75 | 102.5 | 30 | 24.5 | 6.0 | 12 | 6 | 9 | 2430 |
| 1800 | 1800 | 1200 | 2071 | 6506 | 2108 | 6660 | 130 | 140 | 65 | 75 | 102.5 | 30 | 24.5 | 6.0 | 12 | 6 | 9 | 2840 |
| 2000 | 2000 | 1200 | 2301 | 7229 | 2338 | 7383 | 130 | 140 | 65 | 75 | 102.5 | 30 | 24.5 | 6.0 | 12 | 6 | 9 | 3460 |
| 2200 | 2200 | 1200 | 2531 | 7951 | 2568 | 8105 | 130 | 140 | 65 | 75 | 102.5 | 30 | 24.5 | 6.0 | 12 | 6 | 9 | 4150 |
| 2400 | 2400 | 1250 | 2749 | 8636 | 2792 | 8828 | 150 | 150 | 70 | 80 | 110.0 | 34 | 30.5 | 9.0 | 12 | 9 | 9 | 5140 |
| 2600 | 2600 | 1250 | 2979 | 9359 | 3022 | 9550 | 150 | 150 | 70 | 80 | 110.0 | 34 | 30.5 | 9.0 | 12 | 9 | 9 | 5990 |
| 2800 | 2800 | 1250 | 3209 | 10081 | 3252 | 10273 | 150 | 150 | 70 | 80 | 110.0 | 34 | 30.5 | 9.0 | 12 | 9 | 9 | 6900 |
| 3000 | 3000 | 1250 | 3439 | 10804 | 3482 | 10996 | 150 | 150 | 70 | 80 | 110.0 | 34 | 30.5 | 9.0 | 12 | 9 | 9 | 7880 |

注) 呼び径900は、JHPAS-19による。

■E形推進管 中押管T型用 継ぎ手シール材(ゴム輪)



■規格表

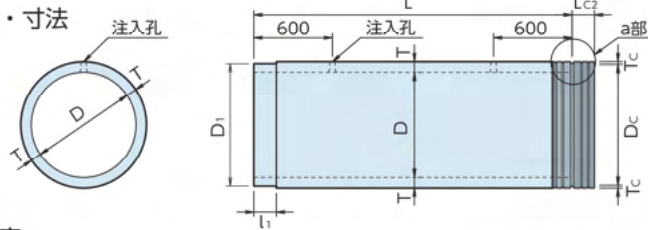
(単位: mm)

| 呼び径 | 規格寸法 | | | | | 長さL |
|-----------|------|------|----------------|----------------|----|------------------|
| | B | H | h ₁ | h ₂ | R | |
| 900~1200 | 26 | 13.0 | 6.0 | 7 | 15 | ゴム輪装着部 周長の90% |
| 1350~2200 | 30 | 19.0 | 9.0 | 10 | 16 | |
| 2400~3000 | 34 | 22.5 | 11.5 | 11 | 18 | |

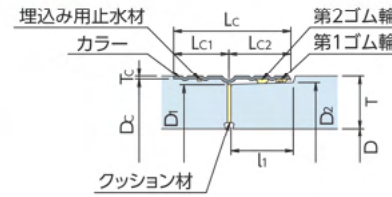
継手材(さいごつざい):10mmの網ふるいを全部通り、かつ5mmの網ふるいを質量で85%以上通る骨材。

標準管

■形状・寸法



■接続部詳細a部



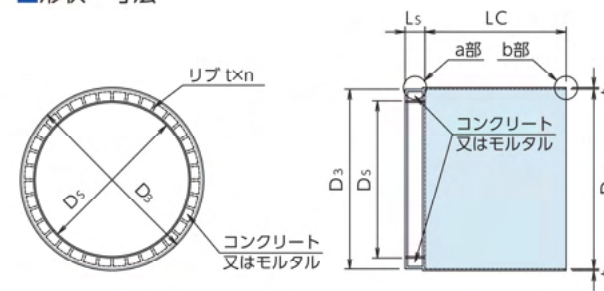
■規格表

| 呼び径 | 規格寸法 | | | | | | | | | | | | 参考重量(kg) |
|------|------|----------------|----------------|-----------|-----|----------------|----------------|-----------------|-----------------|----------------|----------------|-----------------|----------|
| D | L* | D ₁ | D ₂ | πD_2 | T | l ₁ | L _c | L _{c1} | L _{c2} | T _c | D _c | $\pi(D_c+2T_c)$ | |
| 800 | 2430 | 930 | 938 | 2947 | 80 | 172 | 320 | 150 | 170 | 4.5 | 951 | 3016 | 1340 |
| 900 | 2430 | 1050 | 1058 | 3324 | 90 | 172 | 320 | 150 | 170 | 4.5 | 1071 | 3393 | 1680 |
| 1000 | 2430 | 1170 | 1178 | 3701 | 100 | 172 | 320 | 150 | 170 | 4.5 | 1191 | 3770 | 2070 |
| 1100 | 2430 | 1280 | 1288 | 4046 | 105 | 172 | 320 | 150 | 170 | 4.5 | 1301 | 4115 | 2390 |
| 1200 | 2430 | 1400 | 1408 | 4423 | 115 | 172 | 320 | 150 | 170 | 4.5 | 1421 | 4492 | 2850 |
| 1350 | 2430 | 1560 | 1568 | 4926 | 125 | 172 | 320 | 150 | 170 | 6.0 | 1588 | 5027 | 3470 |
| 1500 | 2430 | 1740 | 1748 | 5492 | 140 | 172 | 320 | 150 | 170 | 6.0 | 1768 | 5592 | 4320 |
| 1650 | 2430 | 1910 | 1918 | 6026 | 150 | 172 | 320 | 150 | 170 | 6.0 | 1938 | 6126 | 5080 |
| 1800 | 2430 | 2080 | 2088 | 6560 | 160 | 172 | 320 | 150 | 170 | 6.0 | 2108 | 6660 | 5910 |
| 2000 | 2430 | 2310 | 2318 | 7282 | 175 | 172 | 320 | 150 | 170 | 6.0 | 2338 | 7383 | 7160 |
| 2200 | 2430 | 2540 | 2548 | 8005 | 190 | 172 | 320 | 150 | 170 | 6.0 | 2568 | 8105 | 8540 |
| 2400 | 2430 | 2760 | 2768 | 8696 | 205 | 172 | 320 | 150 | 170 | 9.0 | 2792 | 8828 | 10100 |
| 2600 | 2430 | 2990 | 2998 | 9418 | 220 | 172 | 320 | 150 | 170 | 9.0 | 3022 | 9550 | 11700 |
| 2800 | 2430 | 3220 | 3228 | 10141 | 235 | 172 | 320 | 150 | 170 | 9.0 | 3252 | 10273 | 13400 |
| 3000 | 2430 | 3450 | 3458 | 10864 | 250 | 172 | 320 | 150 | 170 | 9.0 | 3482 | 10996 | 15300 |

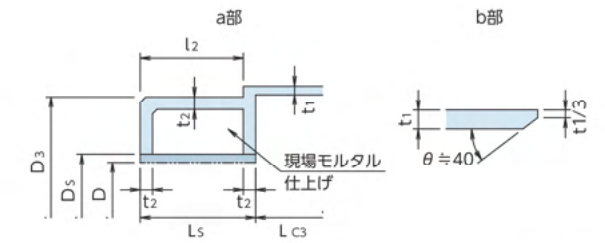
注) ※印 標準管のLは、1200mmとすることが可能です。
備考1) 標準管は、カラーなしとすることが可能です。2) 呼び径1000以上の標準管には、緊結用埋込みナットをつけることが可能です。

中押管S型

■形状・寸法



■a部・b部詳細



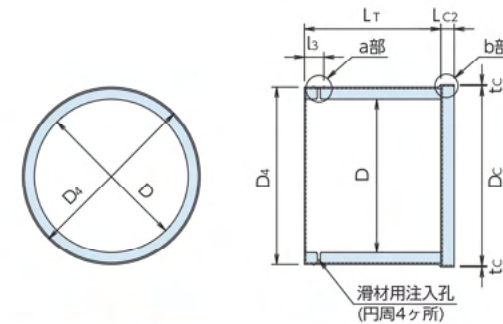
■規格表

| 呼び径 | 内径 D | D _s | D ₃ | πD_3 | D _{c1} | $\pi(D_{c1}+2t_1)$ | 有効長 L _s | L _{c3} | l ₂ | t ₁ | t ₂ | サブ n(枚) | 参考重量(kg) |
|--------|-------|----------------|----------------|-----------|-----------------|--------------------|--------------------|-----------------|----------------|----------------|----------------|---------|----------|
| 900(注) | 900 | 924 | 1,054 | 3,311 | 1,062 | 3,363 | 190 | 1,100 | 174 | 9 | 16 | 24 | 454 |
| 1,000 | 1,000 | 1,024 | 1,174 | 3,688 | 1,182 | 3,770 | | | 28 | 531 | | | |
| 1,100 | 1,100 | 1,124 | 1,284 | 4,034 | 1,292 | 4,115 | | | 32 | 595 | | | |
| 1,200 | 1,200 | 1,224 | 1,404 | 4,411 | 1,406 | 4,492 | | | 36 | 830 | | | |
| 1,350 | 1,350 | 1,374 | 1,564 | 4,913 | 1,576 | 5,027 | | | 40 | 975 | | | |
| 1,500 | 1,500 | 1,524 | 1,744 | 5,479 | 1,756 | 5,592 | | 44 | 1,150 | | | | |
| 1,650 | 1,650 | 1,674 | 1,914 | 6,013 | 1,926 | 6,126 | | 48 | 1,340 | | | | |
| 1,800 | 1,800 | 1,824 | 2,084 | 6,547 | 2,096 | 6,660 | | 52 | 1,510 | | | | |
| 2,000 | 2,000 | 2,024 | 2,314 | 7,270 | 2,326 | 7,383 | | 58 | 1,770 | | | | |
| 2,200 | 2,200 | 2,224 | 2,544 | 7,992 | 2,556 | 8,105 | | 64 | 2,040 | | | | |
| 2,400 | 2,400 | 2,424 | 2,764 | 8,683 | 2,778 | 8,828 | 72 | 2,780 | | | | | |
| 2,600 | 2,600 | 2,624 | 2,994 | 9,406 | 3,008 | 9,550 | 78 | 3,130 | | | | | |
| 2,800 | 2,800 | 2,824 | 3,224 | 10,128 | 3,238 | 10,273 | 84 | 3,500 | | | | | |
| 3,000 | 3,000 | 3,024 | 3,454 | 10,851 | 3,468 | 10,996 | 90 | 3,890 | | | | | |

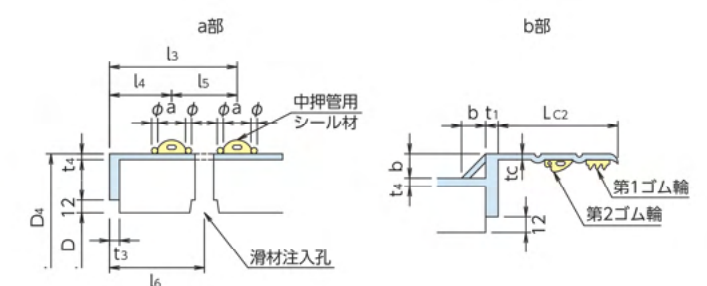
注) 呼び径900は、JHPAS-19による。

中押管T型

■形状・寸法



■a部・b部詳細



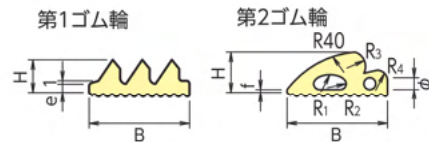
■規格表

| 呼び径 | 内径 D | D _s | πD_4 | D _c | $\pi(D_c+2t_c)$ | 有効長 L _s | L _{c2} | l ₃ | l ₄ | l ₅ | l ₆ | a | b | t _c | t ₃ | t ₄ | ϕ | 参考重量(kg) |
|--------|-------|----------------|-----------|----------------|-----------------|--------------------|-----------------|----------------|----------------|----------------|----------------|----|-----|----------------|----------------|----------------|--------|----------|
| 900(注) | 900 | 1,044 | 3,280 | 1,071 | 3,393 | 1,150 | 170 | 125 | 60 | 65 | 93 | 18 | 4.5 | 9 | 6 | 6 | 6 | 785 |
| 1,000 | 1,000 | 1,164 | 3,657 | 1,191 | 3,770 | | | | | | | | | | | | | 974 |
| 1,100 | 1,100 | 1,274 | 4,002 | 1,301 | 4,115 | | | | | | | | | | | | | 1,120 |
| 1,200 | 1,200 | 1,388 | 4,361 | 1,421 | 4,492 | | | | | | | | | | | | | 1,310 |
| 1,350 | 1,350 | 1,551 | 4,873 | 1,588 | 5,027 | | | | | | | | | | | | | 1,641 |
| 1,500 | 1,500 | 1,731 | 5,438 | 1,768 | 5,592 | | | 2,050 | | | | | | | | | | |
| 1,650 | 1,650 | 1,901 | 5,972 | 1,938 | 6,126 | | | 2,150 | | | | | | | | | | |
| 1,800 | 1,800 | 2,071 | 6,506 | 2,108 | 6,660 | | | 2,850 | | | | | | | | | | |
| 2,000 | 2,000 | 2,301 | 7,229 | 2,338 | 7,383 | | | 3,480 | | | | | | | | | | |
| 2,200 | 2,200 | 2,531 | 7,951 | 2,568 | 8,105 | | | 4,170 | | | | | | | | | | |
| 2,400 | 2,400 | 2,749 | 8,636 | 2,792 | 8,828 | 5,170 | | | | | | | | | | | | |
| 2,600 | 2,600 | 2,979 | 9,359 | 3,022 | 9,550 | 6,020 | | | | | | | | | | | | |
| 2,800 | 2,800 | 3,209 | 10,081 | 3,252 | 10,273 | 6,940 | | | | | | | | | | | | |
| 3,000 | 3,000 | 3,439 | 10,804 | 3,482 | 10,996 | 7,920 | | | | | | | | | | | | |

注) 呼び径900は、JHPAS-19による。

■NS推進管標準管用

継ぎ手シール材(ゴム輪)

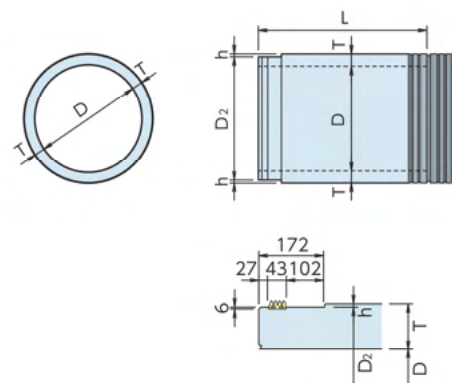


■規格表

| 呼び径 | 種類 | 規格寸法 | | | | | | | | | | 長さL |
|-----------|-------|------|------|-----|---|--------|----------------|----------------|----------------|----------------|-------------------|-----|
| | | B | H | e | f | ϕ | R ₁ | R ₂ | R ₃ | R ₄ | | |
| 800~1200 | 第1ゴム輪 | 34 | 12.0 | 4.0 | | | | | | | ゴム輪装着部 周長の102% | |
| | 第2ゴム輪 | 34 | 14.5 | | 2 | 4 | 8 | 2.0 | 5.0 | 3.5 | | |
| 1350~2200 | 第1ゴム輪 | 34 | 18.0 | 7.0 | | | | | | | | |
| | 第2ゴム輪 | 34 | 20.0 | | 3 | 5 | 7 | 2.5 | 5.0 | 4.0 | | |
| 2400~3000 | 第1ゴム輪 | 34 | 21.5 | 8.5 | | | | | | | | |
| | 第2ゴム輪 | 34 | 23.0 | | 4 | 6 | 7 | 3.0 | 5.5 | 5.0 | | |

先頭管C

■形状・寸法



■規格表

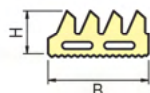
(単位: mm)

| 呼び径 | 規格寸法 | | | | | 参考重量 (kg) |
|------|------|------|----------------|-------------------------|-----|-----------|
| | D | L | D ₂ | $\pi(D_2 - 2 \times 6)$ | h | |
| 800 | 1200 | 938 | 2909 | 11 | 80 | 670 |
| 900 | 1200 | 1058 | 3286 | 11 | 90 | 840 |
| 1000 | 1200 | 1178 | 3663 | 11 | 100 | 1035 |
| 1100 | 1200 | 1288 | 4009 | 11 | 105 | 1195 |
| 1200 | 1200 | 1408 | 4386 | 11 | 115 | 1425 |
| 1350 | 1200 | 1568 | 4888 | 16 | 125 | 1735 |
| 1500 | 1200 | 1748 | 5454 | 16 | 140 | 2160 |
| 1650 | 1200 | 1918 | 5988 | 16 | 150 | 2540 |
| 1800 | 1200 | 2088 | 6522 | 16 | 160 | 2955 |
| 2000 | 1200 | 2318 | 7245 | 16 | 175 | 3580 |
| 2200 | 1200 | 2548 | 7967 | 16 | 190 | 4270 |
| 2400 | 1200 | 2768 | 8658 | 21 | 205 | 5050 |
| 2600 | 1200 | 2998 | 9381 | 21 | 220 | 5850 |
| 2800 | 1200 | 3228 | 10103 | 21 | 235 | 6700 |
| 3000 | 1200 | 3458 | 10826 | 21 | 250 | 7650 |

注) その他の寸法については、標準管に準じる。

■NS推進管先頭管用

継ぎ手シール材(ゴム輪)



■規格表

(単位: mm)

| 呼び径 | 規格寸法 | | | 長さL |
|-----------|------|------|--|------------------|
| | B | H | | |
| 800~1200 | 43 | 19.5 | | ゴム輪装着部 周長の85% |
| 1350~2200 | 43 | 29.5 | | |
| 2400~3000 | 43 | 35.5 | | |

■管(遠心力鉄筋コンクリート管)の抜け出し量・曲げ角度、再半径

管の許容抜け出し量

| 呼び径 | 許容抜出量(mm) | |
|-------|-----------|-------|
| | B型 | NC型 |
| 200 | 11~17 | - |
| 250 | 11~17 | - |
| 300 | 10~15 | - |
| 350 | 10~15 | - |
| 400 | 11~17 | - |
| 450 | 11~17 | - |
| 500 | 11~17 | - |
| 600 | 13~20 | - |
| 700 | 12~18 | - |
| 800 | 13~20 | - |
| 900 | 15~23 | - |
| 1,000 | 19~28 | - |
| 1,100 | 19~29 | - |
| 1,200 | 21~31 | - |
| 1,350 | 22~33 | - |
| 1,500 | - | 19~29 |
| 1,650 | - | 19~29 |
| 1,800 | - | 19~29 |
| 2,000 | - | 19~29 |
| 2,200 | - | 19~29 |

注) 上記の値は、最大抜出長さの1/3~1/2であり、上限はかなり良質地盤の場合に適用する。
NC型において、管内面で測定する場合は、上記の値にNC型は5mmを加える。

管の許容曲げ角度及び最小曲線半径

| 呼び径 | 管の許容曲げ角度 | | B型の最小 曲線半径(m) |
|-------|-----------------|-----------|------------------|
| | 砂質土 | 粘性土 | |
| 200 | 2° 25' ~ 3° 30' | - | 48 ~ 33 |
| 250 | 2° 05' ~ 2° 55' | - | 55 ~ 40 |
| 300 | 1° 35' ~ 2° 25' | - | 73 ~ 48 |
| 350 | 1° 20' ~ 2° 05' | - | 87 ~ 55 |
| 400 | 1° 20' ~ 2° 05' | - | 106 ~ 68 |
| 450 | 1° 10' ~ 1° 50' | - | 120 ~ 77 |
| 500 | 1° 05' ~ 1° 40' | - | 130 ~ 84 |
| 600 | 1° 05' ~ 1° 40' | - | 130 ~ 84 |
| 700 | 55' ~ 1° 15' | - | 153 ~ 112 |
| 800 | 55' ~ 1° 20' | - | 153 ~ 106 |
| 900 | 50' ~ 1° 15' | - | 169 ~ 112 |
| 1,000 | 55' ~ 1° 20' | - | 153 ~ 106 |
| 1,100 | 50' ~ 1° 15' | - | 169 ~ 112 |
| 1,200 | 50' ~ 1° 15' | - | 169 ~ 112 |
| 1,350 | 50' ~ 1° 15' | - | 169 ~ 112 |
| 1,500 | - | 39' ~ 58' | |
| 1,650 | - | 35' ~ 53' | |
| 1,800 | - | 32' ~ 49' | |
| 2,000 | - | 29' ~ 44' | |
| 2,200 | - | 27' ~ 40' | |

注) 許容曲げ角度の値は、スピゴットとソケットのすき間の最大値が、許容抜出量に達した時乃曲げ角度を示す。最小曲線半径は、許容曲げ角度より算出したものである。

生コン
基礎工
カルバート
擁壁・ウォール
管類
側溝類
緑石・基礎石類
柵類
農業用製品
マンホール
景観
特殊製品

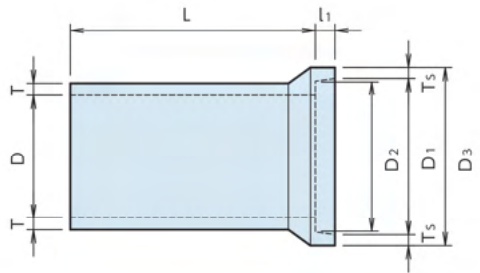
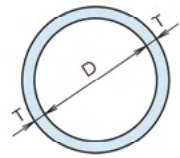
生コン
基礎工
カルバート
擁壁・ウォール
管類
側溝類
緑石・基礎石類
柵類
農業用製品
マンホール
景観
特殊製品



1種：主として外圧に対して設計されたもの。
管の断面の内外周は実用的同心円でその端面は管軸に対して実用的直角でなければならない。

Φ150～Φ600

■形状・寸法



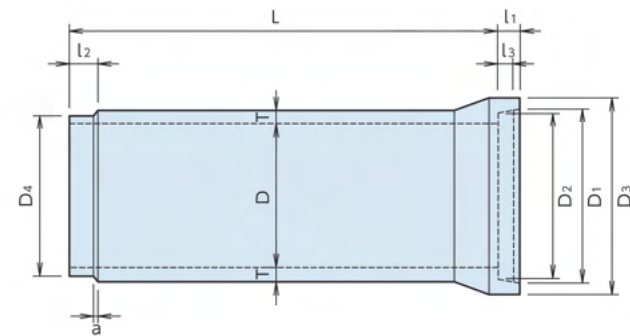
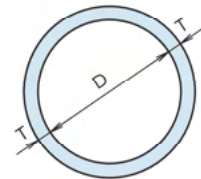
注※D1>D2>D+T

■規格表 (単位：mm)

| 呼び径 | | 規格寸法 | | | | | | | 参考重量 (kg) |
|-----|------|------|----------------|----------------|----------------|----------------|----------------|-----|-----------|
| D | L | T | D ₁ | D ₂ | D ₃ | l ₁ | T _s | | |
| 300 | 1000 | 33 | 400 | 380 | 460 | 70 | 30 | 96 | |
| 350 | 1000 | 37 | 460 | 440 | 526 | 70 | 33 | 126 | |
| 400 | 1000 | 41 | 520 | 500 | 592 | 70 | 36 | 158 | |
| 450 | 1000 | 45 | 580 | 558 | 660 | 80 | 40 | 199 | |
| 500 | 1000 | 50 | 640 | 618 | 728 | 80 | 44 | 246 | |
| 600 | 1000 | 62 | 764 | 742 | 872 | 80 | 54 | 367 | |

Φ700～Φ1800

■形状・寸法

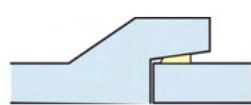


■規格表 (単位：mm)

| 呼び径 | | 規格寸法 | | | | | | | | | | 参考重量 (kg) |
|------|------|------|----------------|----------------|----------------|----------------|----------------|----------------|---|----------------|------|-----------|
| D | L | T | D ₁ | D ₂ | D ₃ | D ₄ | l ₁ | l ₂ | a | l ₃ | | |
| 700 | 2000 | 69 | 850 | 842 | 960 | 824 | 105 | 40 | 2 | 75 | 870 | |
| 800 | 2000 | 76 | 964 | 956 | 1084 | 938 | 110 | 40 | 2 | 80 | 1095 | |
| 900 | 2000 | 85 | 1082 | 1074 | 1216 | 1056 | 115 | 40 | 3 | 85 | 1385 | |
| 1000 | 2000 | 90 | 1194 | 1184 | 1332 | 1166 | 120 | 40 | 3 | 96 | 1627 | |
| 1100 | 2000 | 97 | 1310 | 1300 | 1458 | 1278 | 125 | 42 | 3 | 100 | 1935 | |
| 1200 | 2000 | 104 | 1424 | 1414 | 1580 | 1392 | 130 | 42 | 3 | 104 | 2264 | |
| 1350 | 2000 | 115 | 1596 | 1586 | 1768 | 1564 | 135 | 42 | 3 | 108 | 2817 | |
| 1500 | 2000 | 125 | 1768 | 1756 | 1950 | 1734 | 140 | 42 | 3 | 112 | 3413 | |
| 1800 | 2000 | 150 | - | - | - | - | - | - | - | - | 4910 | |

注1) 有効長Lを、1000mmとすることが可能です。
注2) 1800mmは、ソケット付きでは製造不可、ソケット無しでの製造となり、空気弁等の保護管用です。

■継手シール材(ゴム輪)
Φ300～Φ600用



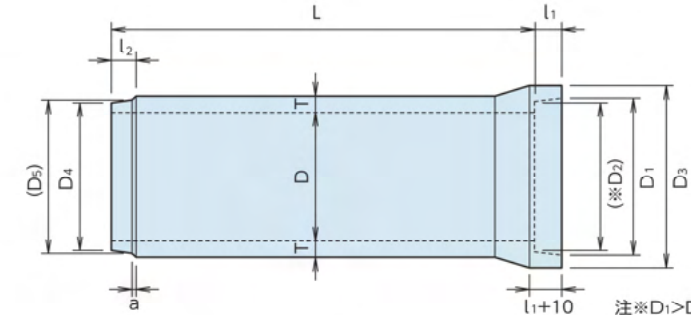
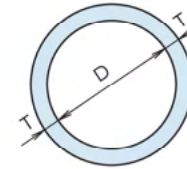
Φ700～Φ1800用



2種：主として外圧に対して設計されたもの。
管の断面の内外周は実用的同心円でその端面は管軸に対して実用的直角でなければならない。

Φ250～Φ1350

■形状・寸法



注※D1>D2>D4

■規格表 (単位：mm)

| 呼び径 | | 規格寸法 | | | | | | | | | | 参考重量 (kg) |
|------|------|------|----------------|-------------------|----------------|----------------|-------------------|----------------|----------------|----|------|-----------|
| D | L | T | D ₁ | (D ₂) | D ₃ | D ₄ | (D ₅) | l ₁ | l ₂ | a | | |
| 250※ | 1000 | 38 | 333 | - | 408 | 312 | 317 | 70 | - | 13 | 104 | |
| 300 | 2000 | 50 | 391 | - | 472 | 369 | 375 | 95 | - | 13 | 290 | |
| 350 | 2000 | 53 | 445 | - | 532 | 424 | 430 | 95 | - | 14 | 353 | |
| 400 | 2000 | 58 | 503 | - | 596 | 482 | 488 | 95 | - | 14 | 437 | |
| 450 | 2000 | 63 | 561 | - | 660 | 540 | 546 | 95 | - | 16 | 529 | |
| 500 | 2000 | 69 | 623 | - | 728 | 601 | 607 | 95 | - | 17 | 640 | |
| 600 | 2000 | 76 | 733 | - | 850 | 711 | 717 | 95 | - | 19 | 835 | |
| 700 | 2000 | 83 | 846 | - | 972 | 817 | 826 | 110 | - | 23 | 1063 | |
| 800 | 2000 | 91 | 962 | - | 1098 | 932 | 941 | 110 | - | 24 | 1319 | |
| 900 | 2000 | 100 | 1080 | - | 1226 | 1046 | 1054 | 126 | - | 27 | 1632 | |
| 1000 | 2000 | 110 | 1196 | - | 1352 | 1162 | 1170 | 126 | - | 28 | 1984 | |
| 1100 | 2000 | 115 | 1308 | - | 1474 | 1274 | 1282 | 126 | - | 30 | 2354 | |
| 1200 | 2000 | 120 | 1423 | - | 1599 | 1386 | 1394 | 136 | - | 33 | 2703 | |
| 1350 | 2000 | 135 | 1592 | - | 1783 | 1553 | 1563 | 136 | - | 37 | 3394 | |

注1) 呼び径300～800のLは1000mm、呼び径900～1350のLは2000mmとすることが可能です。
注2) ※は取扱い外品です。
注3) D₅は社内規格寸法

■継手シール材(ゴム輪)
Φ250～Φ600用



Φ700～Φ1350用



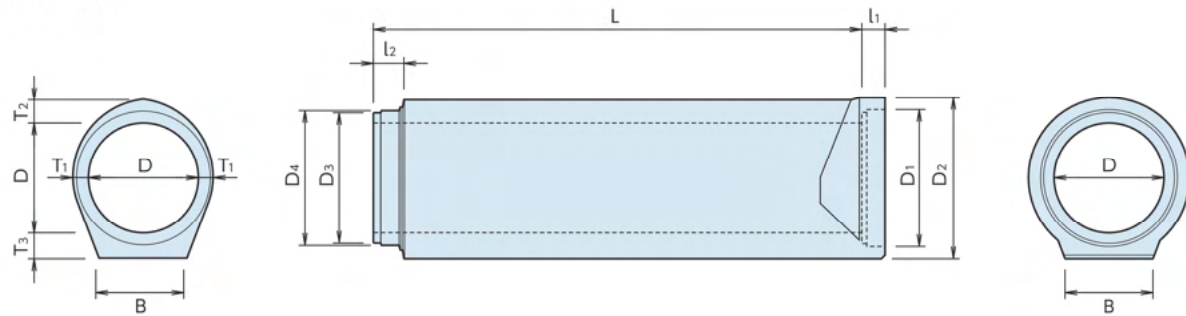
■特長

下水道用台付鉄筋コンクリート管は、比較的大きな外圧に対して設計されたもので、底部を平面状とした台部分を一体として製造したものです。

管の形状は、管体に生ずる応力分布から、管底部、管頂部を厚くした合理的な断面としている。このため、管体のみで外圧に耐える強度を有しているため、一般的に活荷重の影響を大きく受ける場合や比較的大きな鉛直土圧を受ける場合でも対応可能です。

また、台付鉄筋コンクリート管は、コンクリート基礎の巻き立てを含めた一体構造となっているので施工的、工期的に有利です。

■形状・寸法



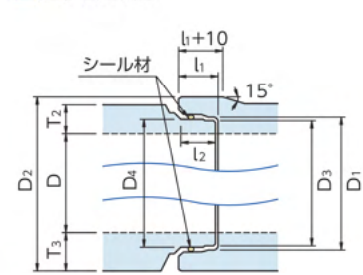
■規格表

(単位：mm)

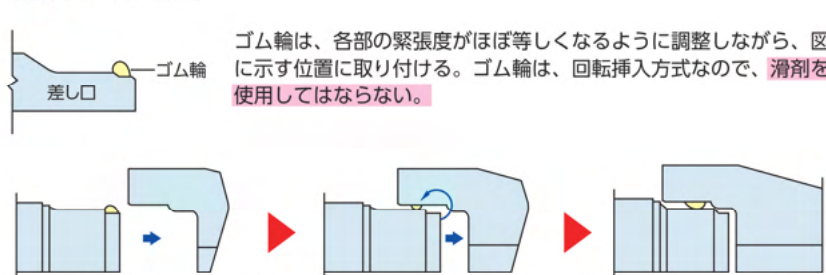
| 呼び径 | | 規格寸法 | | | | | | | | | | 参考重量 (kg) |
|-------|------|----------------|----------------|----------------|----------------|----------------|----------------|----------------|-----|----------------|----------------|-----------|
| D | L | D ₁ | D ₂ | D ₃ | D ₄ | T ₁ | T ₂ | T ₃ | B | l ₁ | l ₂ | |
| 250 | 2000 | 342 | 418 | 321 | 324 | 45 | 70 | 84 | 200 | 69 | 74 | 298 |
| 300 | 2000 | 391 | 472 | 364 | 371 | 50 | 69 | 86 | 240 | 95 | 99 | 368 |
| 350 | 2000 | 445 | 532 | 420 | 425 | 54 | 72 | 91 | 280 | 95 | 101 | 454 |
| 400 | 2000 | 503 | 596 | 478 | 483 | 58 | 74 | 98 | 320 | 95 | 101 | 550 |
| 450 | 2000 | 561 | 660 | 534 | 540 | 62 | 96 | 105 | 360 | 95 | 105 | 682 |
| 450 | 2500 | 561 | 660 | 534 | 540 | 62 | 96 | 105 | 360 | 95 | 105 | 855 |
| 500 | 2000 | 623 | 728 | 598 | 602 | 65 | 101 | 114 | 400 | 95 | 105 | 806 |
| 600 | 2000 | 733 | 850 | 708 | 712 | 71 | 110 | 125 | 450 | 95 | 105 | 1037 |
| 600 | 2500 | 733 | 850 | 708 | 712 | 71 | 110 | 125 | 450 | 95 | 105 | 1299 |
| 700 | 2000 | 846 | 972 | 810 | 818 | 77 | 119 | 136 | 500 | 110 | 120 | 1297 |
| 700 | 2500 | 846 | 972 | 810 | 818 | 77 | 119 | 136 | 500 | 110 | 120 | 1624 |
| 800 | 2000 | 962 | 1098 | 925 | 933 | 83 | 129 | 149 | 550 | 110 | 120 | 1595 |
| 800 | 2500 | 962 | 1098 | 925 | 933 | 83 | 129 | 149 | 550 | 110 | 120 | 1194 |
| 900 | 2000 | 1080 | 1226 | 1036 | 1046 | 89 | 138 | 163 | 600 | 126 | 136 | 1984 |
| 900 | 2500 | 1080 | 1226 | 1036 | 1046 | 89 | 138 | 163 | 600 | 126 | 136 | 2480 |
| 1000 | 2000 | 1196 | 1352 | 1152 | 1162 | 95 | 147 | 176 | 650 | 126 | 136 | 2282 |
| ※1000 | 2500 | 1196 | 1352 | 1152 | 1162 | 95 | 147 | 176 | 650 | 126 | 136 | 2853 |
| 1100 | 2000 | 1308 | 1474 | 1264 | 1274 | 101 | 157 | 187 | 700 | 126 | 136 | 2672 |
| ※1100 | 2500 | 1308 | 1474 | 1264 | 1274 | 101 | 157 | 187 | 700 | 126 | 136 | 3340 |
| 1200 | 2000 | 1423 | 1599 | 1376 | 1386 | 107 | 166 | 200 | 760 | 136 | 146 | 3104 |
| ※1200 | 2500 | 1423 | 1599 | 1376 | 1386 | 107 | 166 | 200 | 760 | 136 | 146 | 3880 |

※は製造可能です。

■継手部詳細



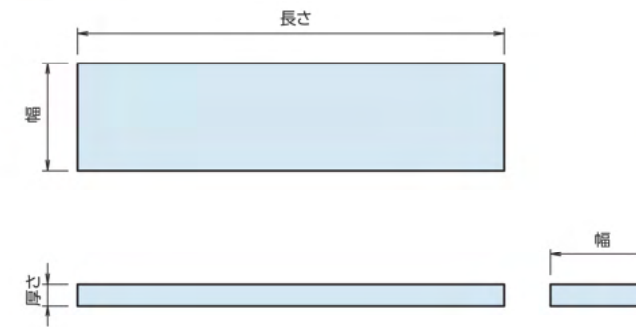
■ゴムリング接合



ゴム輪は、各部の緊張度がほぼ等しくなるように調整しながら、図に示す位置に取り付ける。ゴム輪は、回転挿入方式なので、**滑剤を使用してはならない。**

受口と差し口の上下左右の間隔を均等に保ち、差し口を受口に差し込み十分に引き込む。このときゴム輪は、図に示すように回転し所定の位置に移動する。

■形状・寸法



■規格表

(単位：mm)

| 呼び径 | 幅 | 長さ | 厚さ | 参考重量 (kg) |
|-------|-----|------|-----|-----------|
| 250用 | 300 | 2000 | 100 | 144 |
| 300用 | 340 | 2000 | 100 | 163 |
| 350用 | 380 | 2000 | 100 | 182 |
| 400用 | 420 | 2000 | 100 | 202 |
| 450用 | 460 | 2000 | 100 | 221 |
| | 460 | 2500 | 100 | 276 |
| 500用 | 500 | 2000 | 100 | 240 |
| 600用 | 550 | 2000 | 100 | 264 |
| | 550 | 2500 | 100 | 330 |
| 700用 | 600 | 2000 | 150 | 432 |
| | 600 | 2500 | 150 | 540 |
| 800用 | 650 | 2000 | 150 | 468 |
| | 650 | 2500 | 150 | 585 |
| 900用 | 700 | 2000 | 150 | 504 |
| | 700 | 2500 | 150 | 630 |
| 1000用 | 750 | 2000 | 150 | 540 |
| | 750 | 2500 | 150 | 675 |
| 1100用 | 800 | 2000 | 150 | 576 |
| | 800 | 2500 | 150 | 720 |
| 1200用 | 860 | 2000 | 150 | 619 |
| | 860 | 2500 | 150 | 774 |

注) 平成19年4月から、北海道道路工事標準設計図集が改訂になり「RC台付管は底面が平らであり、相応の強度を有していることから、道路本体内でも砂利基礎を標準とする」ことになりました。ご確認の上ご使用ください。

※一般条件においてベース板を必要としませんが、交通量の多い所、地盤が良くない場合などで、特に不同沈下を考慮する際に使用をご検討下さい。

台付鉄筋コンクリート管 土被り範囲

参考

設計条件

(日本下水道協会規格)

| 適用基準 | 道路土工指針 |
|----------|---------------------|
| 埋設形式 | 突出型・溝型 |
| 活荷重 | T-25 |
| 土質 | 砂質土・粘性土 |
| 土の単位体積質量 | 18kN/m ³ |
| 支承 | 自由支承 |
| 安全率 | Fs=1.25 |

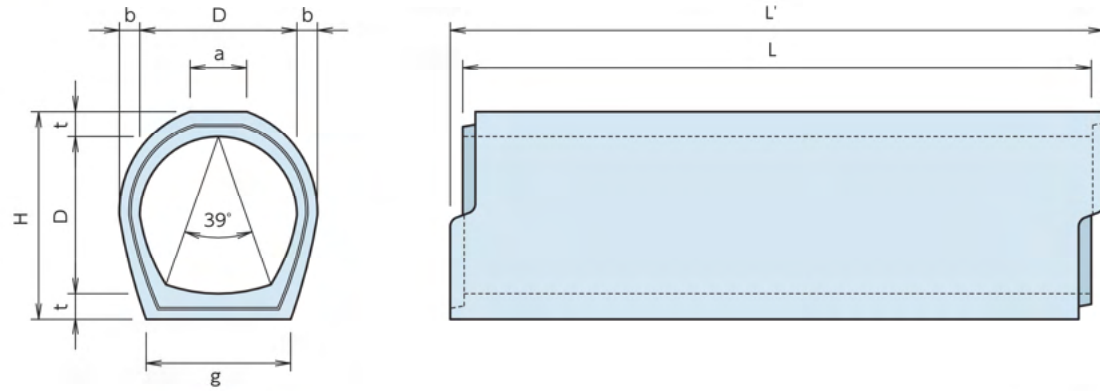
土被りの範囲

(単位：m)

| 呼び径 | 突出型 | | 溝型 | |
|-------|--------------|-------------|--------------|--------------|
| | 砂質土 | 粘性土 | 砂質土 | 粘性土 |
| 250 | 0.04 ~ 10.00 | 0.04 ~ 8.18 | 0.04 ~ 10.00 | 0.04 ~ 10.00 |
| 300 | 0.05 ~ 9.85 | 0.05 ~ 7.80 | 0.05 ~ 10.00 | 0.05 ~ 10.00 |
| 350 | 0.07 ~ 8.69 | 0.07 ~ 6.88 | 0.07 ~ 10.00 | 0.07 ~ 10.00 |
| 400 | 0.09 ~ 7.81 | 0.09 ~ 6.18 | 0.09 ~ 10.00 | 0.09 ~ 10.00 |
| 450 | 0.11 ~ 7.11 | 0.11 ~ 5.62 | 0.11 ~ 10.00 | 0.11 ~ 10.00 |
| 500 | 0.13 ~ 6.57 | 0.13 ~ 5.18 | 0.13 ~ 10.00 | 0.13 ~ 10.00 |
| 600 | 0.16 ~ 5.66 | 0.16 ~ 4.45 | 0.16 ~ 10.00 | 0.16 ~ 10.00 |
| 700 | 0.19 ~ 5.13 | 0.19 ~ 4.03 | 0.19 ~ 9.44 | 0.19 ~ 9.44 |
| 800 | 0.23 ~ 4.63 | 0.23 ~ 3.63 | 0.23 ~ 8.40 | 0.23 ~ 8.40 |
| 900 | 0.26 ~ 4.30 | 0.26 ~ 3.36 | 0.26 ~ 7.69 | 0.26 ~ 7.69 |
| 1,000 | 0.29 ~ 4.03 | 0.29 ~ 3.15 | 0.29 ~ 7.10 | 0.29 ~ 7.10 |
| 1,100 | 0.33 ~ 3.78 | 0.33 ~ 2.94 | 0.33 ~ 6.54 | 0.33 ~ 6.54 |
| 1,200 | 0.35 ~ 3.62 | 0.36 ~ 2.82 | 0.35 ~ 6.14 | 0.36 ~ 6.14 |

死荷重(しかじゅう): 時間が経過しても変化しない構造物などの荷重。

■形状・寸法

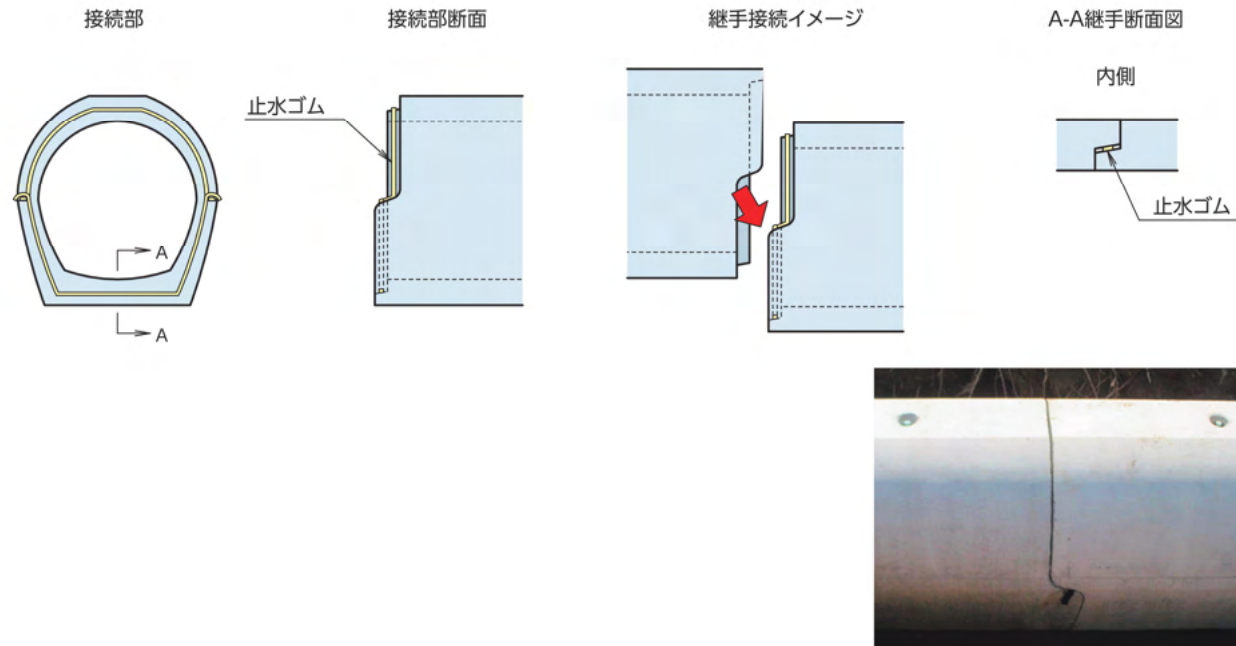


■規格表

(単位: mm)

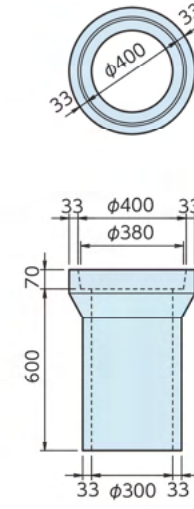
| 記号 | 呼び径 | D | b | t | a | g | H | L | L' | 参考重量(kg) |
|-------|------|------|-----|-----|-----|------|------|------|------|----------|
| TM 3 | 250 | 250 | 60 | 60 | 120 | 280 | 370 | 2000 | 2080 | 308 |
| TM 4 | 300 | 300 | 60 | 60 | 130 | 310 | 420 | 2000 | 2080 | 357 |
| TM 5 | 350 | 350 | 60 | 65 | 140 | 340 | 480 | 2000 | 2080 | 425 |
| TM 6 | 400 | 400 | 60 | 70 | 150 | 380 | 540 | 2000 | 2100 | 503 |
| TM 7 | 450 | 450 | 64 | 75 | 160 | 420 | 600 | 2000 | 2100 | 596 |
| TM 8 | 500 | 500 | 65 | 80 | 180 | 460 | 660 | 2000 | 2110 | 689 |
| TM 10 | 600 | 600 | 65 | 85 | 200 | 500 | 770 | 2000 | 2120 | 825 |
| TM 11 | 700 | 700 | 75 | 105 | 250 | 590 | 910 | 2000 | 2120 | 1163 |
| TM 12 | 800 | 800 | 85 | 115 | 300 | 670 | 1030 | 2000 | 2130 | 1482 |
| TM 13 | 900 | 900 | 95 | 135 | 350 | 750 | 1170 | 2000 | 2130 | 1917 |
| TM 14 | 1000 | 1000 | 105 | 155 | 400 | 840 | 1310 | 2000 | 2140 | 2419 |
| TM 15 | 1100 | 1100 | 115 | 165 | 450 | 920 | 1430 | 2000 | 2140 | 2870 |
| TM 16 | 1200 | 1200 | 125 | 175 | 500 | 1000 | 1550 | 2000 | 2150 | 3360 |
| TM 17 | 1350 | 1350 | 135 | 205 | 550 | 1130 | 1760 | 2000 | 2150 | 4277 |
| TM 18 | 1500 | 1500 | 155 | 225 | 600 | 1250 | 1950 | 2000 | 2160 | 5294 |
| TM 19 | 1650 | 1650 | 165 | 245 | 650 | 1380 | 2140 | 2000 | 2160 | 6286 |
| TM 20 | 1800 | 1800 | 185 | 275 | 700 | 1500 | 2350 | 2000 | 2160 | 7664 |
| TM 21 | 2000 | 2000 | 195 | 285 | 780 | 1630 | 2570 | 2000 | 2180 | 8844 |

■接合詳細(参考)



鉄筋コンクリート管
φ300×600

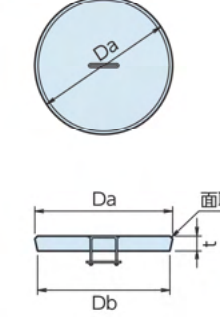
■形状・寸法



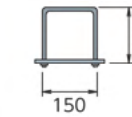
参考重量 60kg

蓋

■形状・寸法



取手金具



■規格表

(単位: mm)

| 呼び径 | 規格寸法 | | | | | 参考重量(kg) |
|------|------|------|-----|-----|-----|----------|
| | Da | Db | t | 取手数 | 割方 | |
| 300用 | 390 | 376 | 70 | 1 | 1枚 | 20 |
| 400用 | 510 | 492 | 70 | 1 | // | 31 |
| 450用 | 570 | 550 | 80 | 1 | // | 47 |
| 600用 | 754 | 724 | 80 | 2 | // | 83 |
| 900用 | 1076 | 1058 | 115 | 4 | 2枚蓋 | 123 |

※900用の重量については1枚あたり。

滑剤使用量

参考

普通滑剤－コンクリート管・ヒューム管・ゴムリングの滑り材として使用して下さい。

止水滑剤－ウレタン系1液対応。水分と反応してゴム状に硬化します。



滑剤使用量 1 kg当り (単位：本)

| 呼び径 | 管種 | | |
|-------|----------|-----|-----|
| | B形 (RCP) | NC形 | 推進管 |
| 150 | 28 | — | — |
| 200 | 25 | — | — |
| 250 | 22 | — | 20 |
| 300 | 20 | — | 16 |
| 350 | 18 | — | 14 |
| 400 | 16 | — | 11 |
| 450 | 15 | — | 10 |
| 500 | 12 | — | 9 |
| 600 | 10 | — | 8 |
| 700 | 9 | — | 7 |
| 800 | 7 | — | 6 |
| 900 | 6 | — | 5 |
| 1,000 | 5 | — | 5 |
| 1,100 | 5 | — | 4 |
| 1,200 | 4 | — | 4 |
| 1,350 | 3 | — | 3 |
| 1,500 | — | 3 | 3 |
| 1,650 | — | 2 | 3 |
| 1,800 | — | 2 | 3 |
| 2,000 | — | — | 2 |
| 2,200 | — | — | 2 |

事業所

| | |
|-----------|---|
| 苫小牧本社 | 〒053-0021 北海道苫小牧市若草町3丁目1番4号 独楽ビル TEL 0144-36-3131 FAX 0144-36-5750 |
| 静内本店 | 〒056-0006 北海道日高郡新ひだか町静内中野町1丁目13番8号 TEL 0146-42-1241 FAX 0146-42-1956 |
| 札幌支社 | 〒065-0043 北海道札幌市東区苗穂町12丁目1-1 TEL 011-723-6600 FAX 011-723-4400 |
| 東京支社 | 〒101-0021 東京都千代田区外神田5丁目3-1 秋葉原OSビル8F TEL 03-5812-9521 FAX 03-5812-9561 |
| 旭川支店 | 〒070-0010 北海道旭川市大雪通1丁目978番地4 TEL 0166-29-3110 FAX 0166-29-3120 |
| 函館支店 | 〒041-1213 北海道北斗市開発141番地1 TEL 0138-77-0202 FAX 0138-77-0066 |
| 北見支店 | 〒099-1401 北海道常呂郡訓子府町字日出2番4 TEL 0157-47-3166 FAX 0157-47-3167 |
| 空知支店 | 〒074-1271 北海道深川市広里町3丁目1番10号 TEL 0164-25-2413 FAX 0164-25-2415 |
| 稚内支店 | 〒097-0001 稚内市末広5丁目5-1 国境ビル102号室 TEL 0162-73-1513 FAX 0162-73-1518 |
| 東北支店 | 〒987-2153 宮城県栗原市高清水北原35番地の7 TEL 0228-58-2329 FAX 0228-58-2356 |
| 帯広営業所 | 〒080-0010 帯広市大通南12丁目20番地 あおぼ十勝ビル306号室 TEL 0155-66-5355 FAX 0155-66-5354 |
| 南空知営業所 | 〒068-0352 北海道夕張郡栗山町大井分313 TEL 0123-76-7761 FAX 0123-76-7762 |
| ニセコ倶知安営業所 | 〒044-0012 倶知安町北4条東1丁目1-3(北菱産業埠頭株式会社) TEL 0136-55-8312 |
| 仙台営業所 | 〒980-0804 宮城県仙台市青葉区大町1丁目3-7 裕ビル7F-北 TEL 022-397-7905 FAX 022-397-7906 |
| 宇都宮営業所 | 〒321-0953 栃木県宇都宮市東宿郷1-5-14 オフィスグローリー2-A TEL 028-678-5386 FAX 028-678-5387 |
| 中部営業所 | 〒503-0953 岐阜県大垣市割田1丁目330-2 藤友ビル1F TEL 0584-87-3730 FAX 0584-87-3731 |
| 浜松営業所 | 〒430-0846 静岡県浜松市南区白羽町567-2 TEL 050-3537-9409 |

海外拠点・ネットワーク

| | |
|---------------------------------------|---|
| 上海支店 | 〒200001 上海市西藏中路728號 美欣大廈608室 TEL +86-21-53085820 FAX +86-21-53085826 |
| アイザワモンゴル AIZAWA Mongol LLC | Orient Center 307, Erkhuu Street 31, Sukhbaatar district, Ulaanbaatar, Mongolia TEL +976-70112836 FAX +976-99112836 |
| アイザワミャンマー AIZAWA Myanmar Co., Ltd. | No.374, Ward No.49, Wartayar Industrial Zone, Shwe Pyi Thar Township, Yangon., Shwepyithar, YANGON |

工場

■生コン工場

| | |
|--------|---|
| 札幌 H Q | コールセンター TEL 011-723-6610 FAX 011-723-4410 |
| 工場 | 札幌菊水工場 札幌白石工場 札幌屯田工場(JV) 札幌石山工場 札幌清田工場 倶知安工場(JV) |
| 道央 H Q | コールセンター TEL 0210-57-1175 FAX 0144-36-5750 |
| 工場 | 千歳工場 苫小牧工場 白老工場 鶴川工場 平取工場 穂別工場 |
| 日高 H Q | コールセンター TEL 0120-44-0506 FAX 0146-42-1956 |
| 工場 | 静内工場 様似工場 |
| 函館工場 | TEL 0138-77-0303 FAX 0138-77-0066 |
| ウツブス | コールセンター TEL 011-723-6611 FAX 011-723-4410 |

■製品工場

| | |
|--------|--|
| 訓子府工場 | 〒099-1401 北海道常呂郡訓子府町字日出2番4 TEL 0157-47-3166 FAX 0157-47-3167 |
| 相内工場 | 〒099-0873 北海道北見市西相内112番地 TEL 0157-66-6111 FAX 0157-66-6114 |
| 西永山工場 | 〒079-8411 北海道旭川市永山1条1丁目1-39 TEL 0166-49-2210 FAX 0166-49-2211 |
| 当麻工場 | 〒078-1332 北海道上川郡当麻町字園別2区 TEL 0166-58-8210 FAX 0166-58-8211 |
| 深川工場 | 〒074-1271 北海道深川市広里町3丁目1番10号 TEL 0164-25-2413 FAX 0164-25-2415 |
| 札幌工場 | 〒067-0051 北海道江別市工栄町2番地2 TEL 011-382-2781 FAX 011-382-4797 |
| 栗山工場 | 〒068-0352 北海道夕張郡栗山町大井分313 TEL 0123-72-1131 FAX 0123-72-5116 |
| 美唄工場 | 〒072-0007 北海道美唄市東6条北11丁目1-1 TEL 0126-63-0011 FAX 0126-63-0022 |
| 鶴川工場 | 〒054-0064 北海道勇払郡むかわ町晴海67番地 TEL 0145-42-2196 FAX 0145-42-4200 |
| 静内工場 | 〒056-0006 北海道日高郡新ひだか町静内中野町1丁目13番8号 TEL 0146-42-1241 FAX 0146-42-1956 |
| 亀尾工場 | 〒042-0904 北海道函館市鷹原町162-1 TEL 0138-58-2747 FAX 0138-58-2406 |
| 仙台栗原工場 | 〒987-2153 宮城県栗原市高清水北原35番地の7 TEL 0228-58-2329 FAX 0228-58-2356 |
| 岩瀬工場 | 〒309-1211 茨城県桜川市岩瀬2161-1 TEL 0296-73-5430 FAX 0296-73-5431 |
| 真壁工場 | 〒300-4429 茨城県桜川市真壁町東矢貝916-1 TEL 0296-54-6611 FAX 0296-54-6688 |

